

Des acquis mais des améliorations à apporter

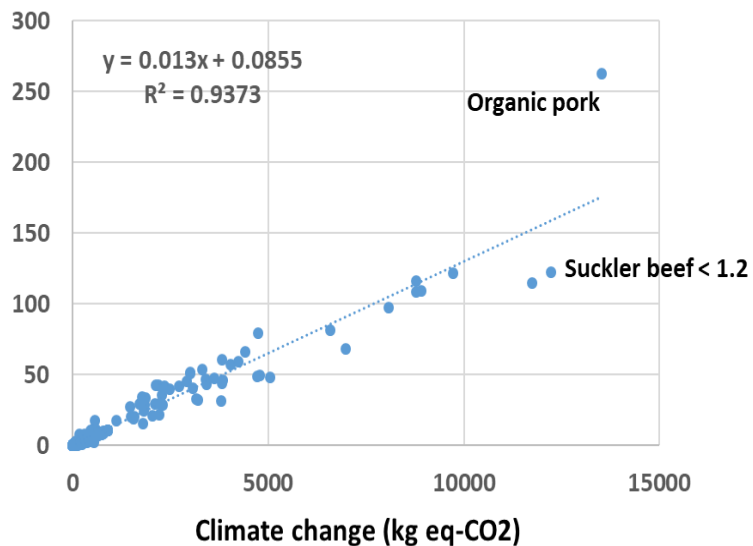
- **Un cadre méthodologique reconnu et partagé**
 - Des bases de données, des outils de calcul, des équipes reconnues
- **Des améliorations à apporter (progrès incrémentiels)**
 - Compléter les BD pour des types de produits manquants (voir exposé volaille)
 - Mise à jour en fonction des connaissances nouvelles :
 - Amélioration des modèles d'émissions (ex: FE-N₂O des engrais (*GIEC, 2019*)),
 - Devenir du CH₄ mal pris en compte par les eq-CO₂ (neutralité C vs neutralité climatique),
 - Intégrer le stockage de C (prairies, agroforesterie),
 - Prendre explicitement en compte le recyclage par les animaux
 - Distinguer dans l'ingéré la partie non consommable par l'homme (50 à 95% de la ration),
 - Distinguer les surfaces cultivables des surfaces non cultivables (STH).

Passer de l'évaluation de l'animal à celle du système

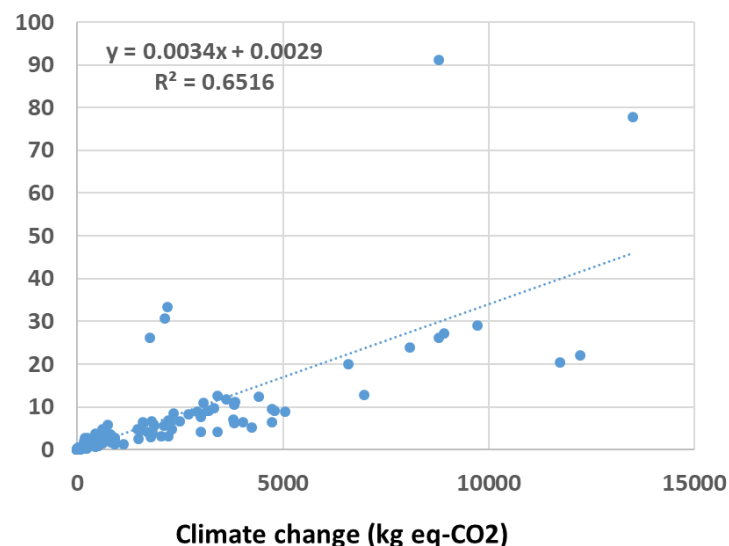
- **Dépasser les limites de la méthode actuelle pour l'évaluation de la durabilité**
 - Des impacts très corrélés entre eux et aux GES car très liés au format de l'animal et à son cycle de production sans prise en compte du système : une méthode plutôt défavorable aux systèmes agro-écologiques (dont AB),
 - La question de l'unité fonctionnelle,
 - Peut conduire à une vision simpliste d'opposition entre le végétal et l'animal

Données agribalyse : Corrélations entre les impacts calculés

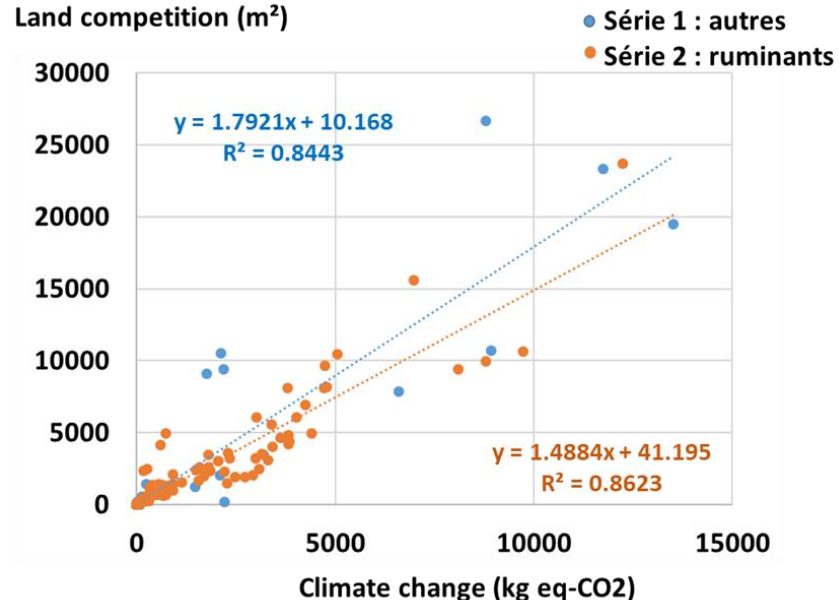
Acidification (molc H+eq)



Marine eutrophisation (kg N eq)

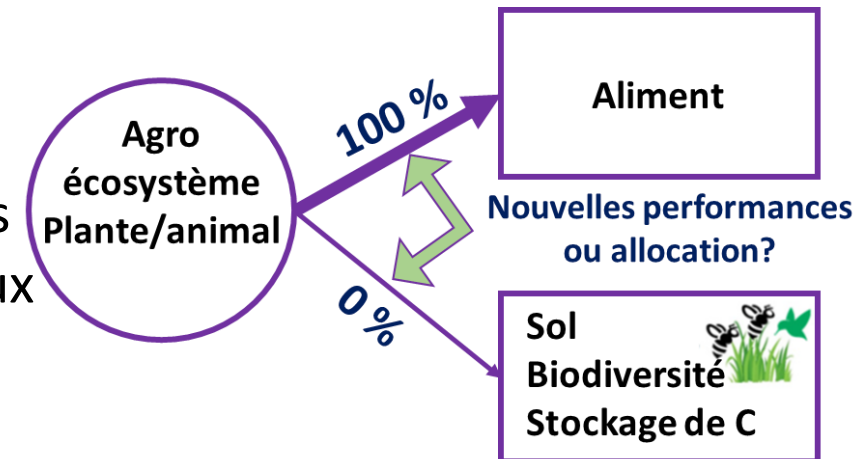


Land competition (m²)



Passer de l'évaluation de l'animal à celle du système,

- **Dépasser les limites de la méthode actuelle pour l'évaluation de la durabilité**
 - Des impacts très corrélés entre eux et aux GES car très liés au format de l'animal et à son cycle de production sans prise en compte du système : une méthode plutôt défavorable aux systèmes agro-écologiques (dont AB),
 - La question de l'unité fonctionnelle,
 - Peut conduire à une vision simpliste d'opposition entre le végétal et l'animal
- **Intégrer de nouveaux critères dans l'évaluation**
 - Intégrer les effets impliqués dans la durabilité à long terme
 - Enjeu de la territorialisation (pour aller au-delà des moyennes nationales): performance circuits courts, sensibilité des milieux
 - L'élevage est bien plus que la production d'aliments
 - Intégration de performances sociales : travail



Inciter au progrès

- **Taxes sur les émissions ($N_2O > CH_4$)**
- **Démarches de progrès – projets bas C:**
 - Approche positive vs taxes
 - Suivi en ferme avec des solutions adaptées localement
 - Mais comment faire remonter dans les inventaires nationaux ?
 - Qui est moteur : Collectivités ou industrie aval ?
- **Affichage environnemental :**
 - Une démarche intéressante qui permet aux acteurs de se différencier,
 - Mais très risquée si limitée à l'ACV actuelle qui n'intègre pas l'ensemble des services,
 - Des normes risquent d'être établies par des influenceurs (Yuka!) hors fondements scientifiques : une priorité pour la recherche !

