



# **Evolution de la structure de la production et de l'aval de la filière viande bovine en France**

**Philippe CHOTTEAU**

Responsable du GEB - Institut de l'Élevage

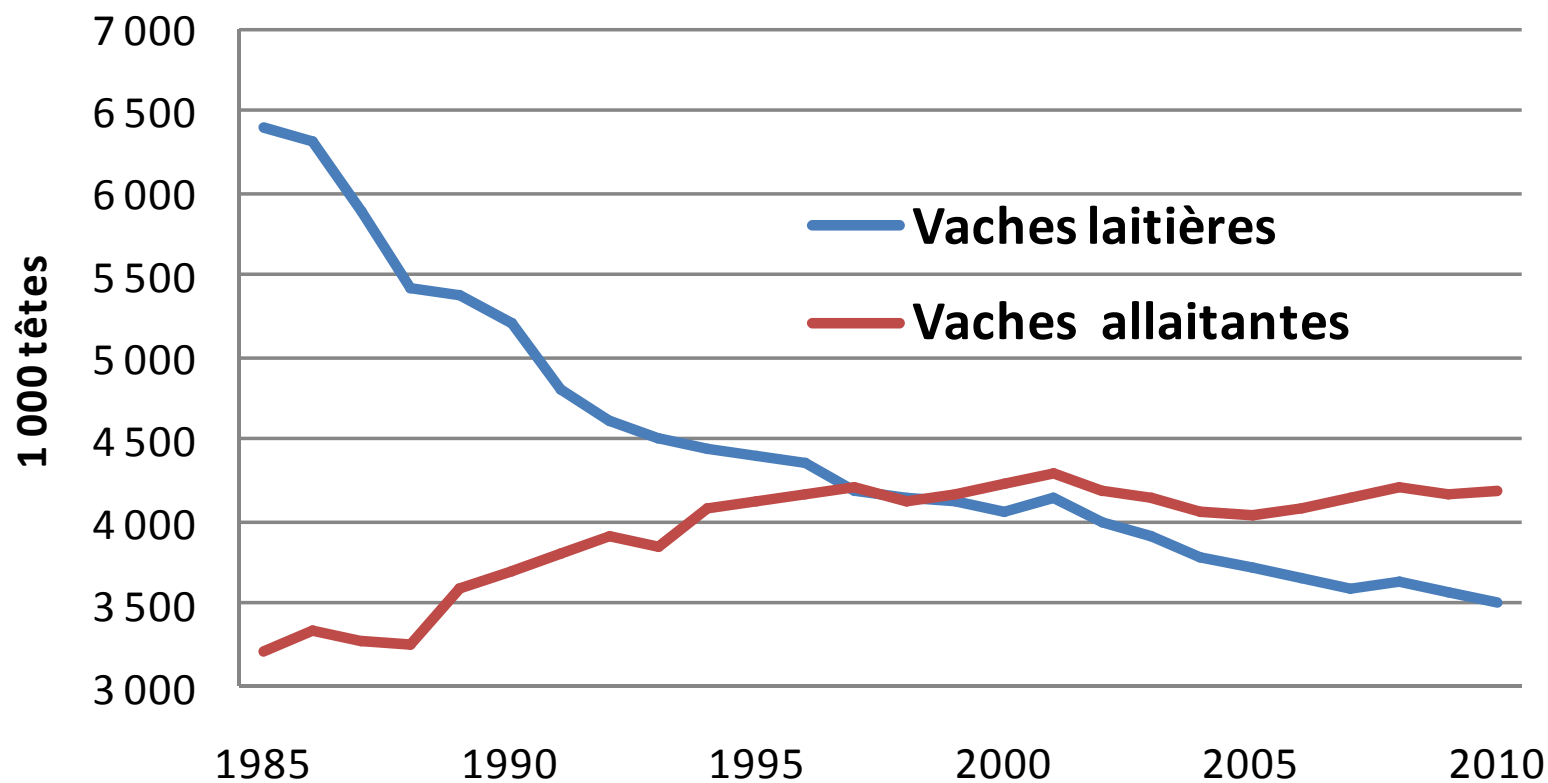
# Plan

- 1. Un cheptel bovin presque stabilisé en France... mais pas dans l'UE**
- 2. Une filière française très extravertie**
- 3. Débouchés intérieurs: entre standardisation et niches**
- 4. Fragilité des débouchés export dans l'UE**
- 5. L'enjeu démographique des éleveurs**
- 6. Quelle ouverture sur les pays tiers ?**
- 7. De gros différentiels de coûts de production.**
- 8. Des « *Global Players* » qui continuent à se restructurer rapidement.**

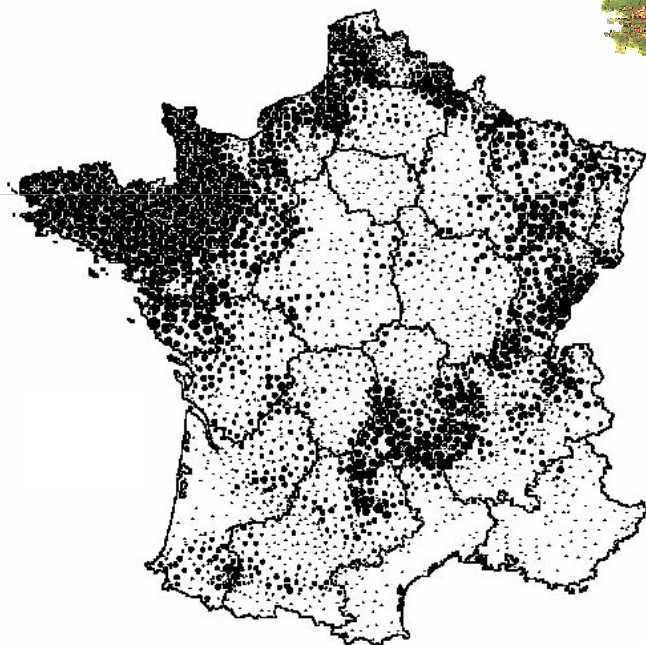


## Le cheptel de souche bovin français: -23% depuis les quotas laitiers, mais presque stabilisé depuis 2005

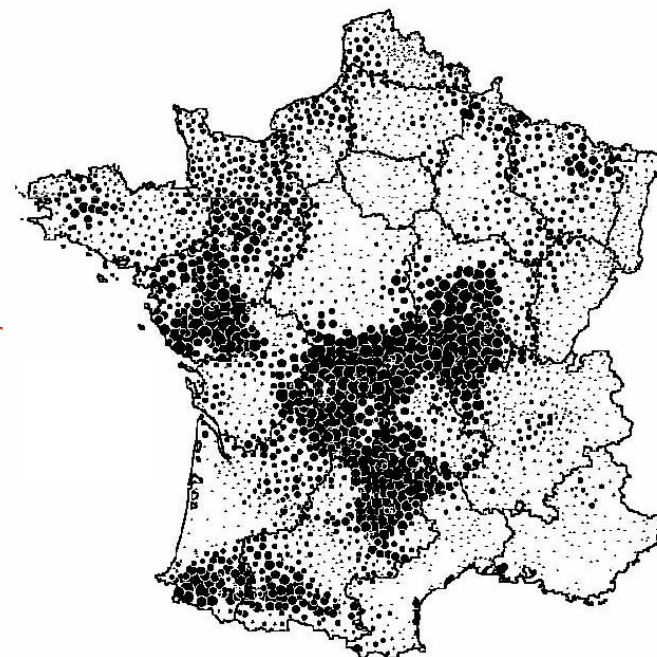
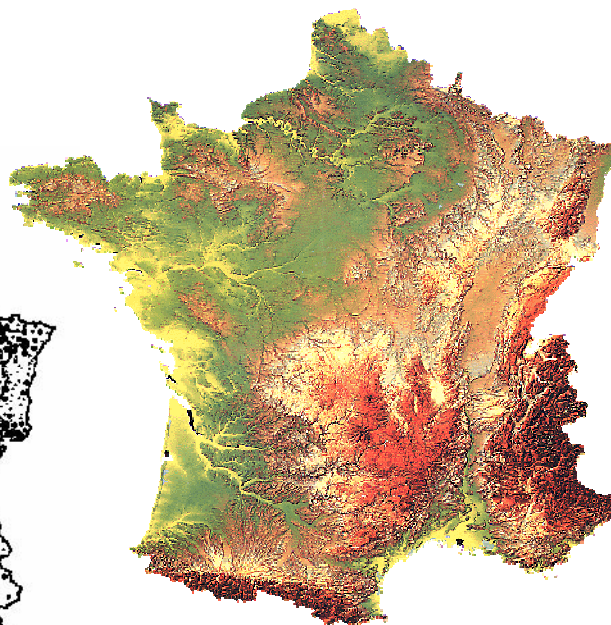
### Evolution du cheptel français



# 19,2 millions de bovins en mai 2010 dans 191 000 exploitations (-68% depuis 1991)



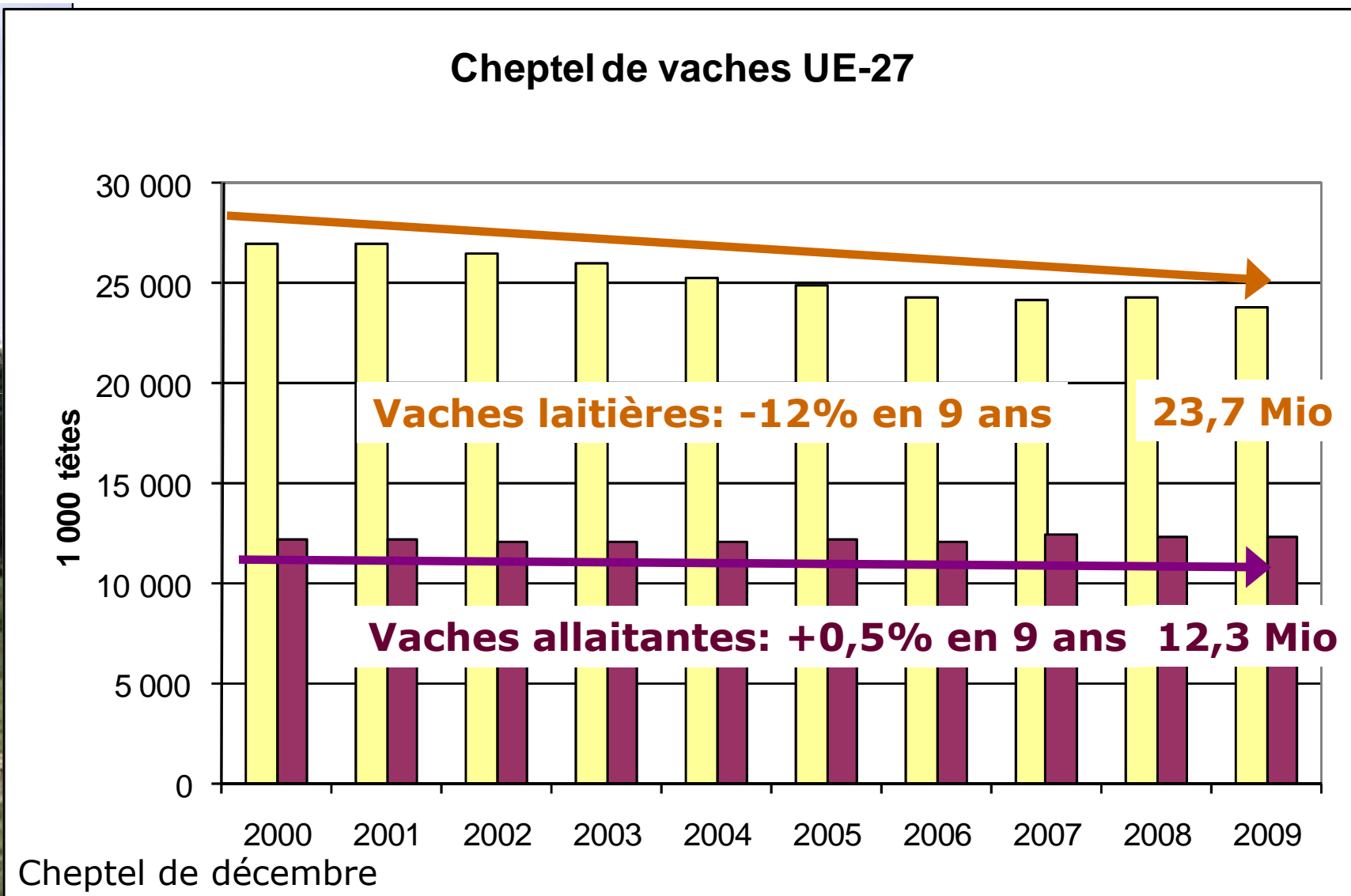
**3,51 millions VL**  
**82 000 fermes laitières**



**4,19 millions VA**  
**118 000 fermes allaitantes**

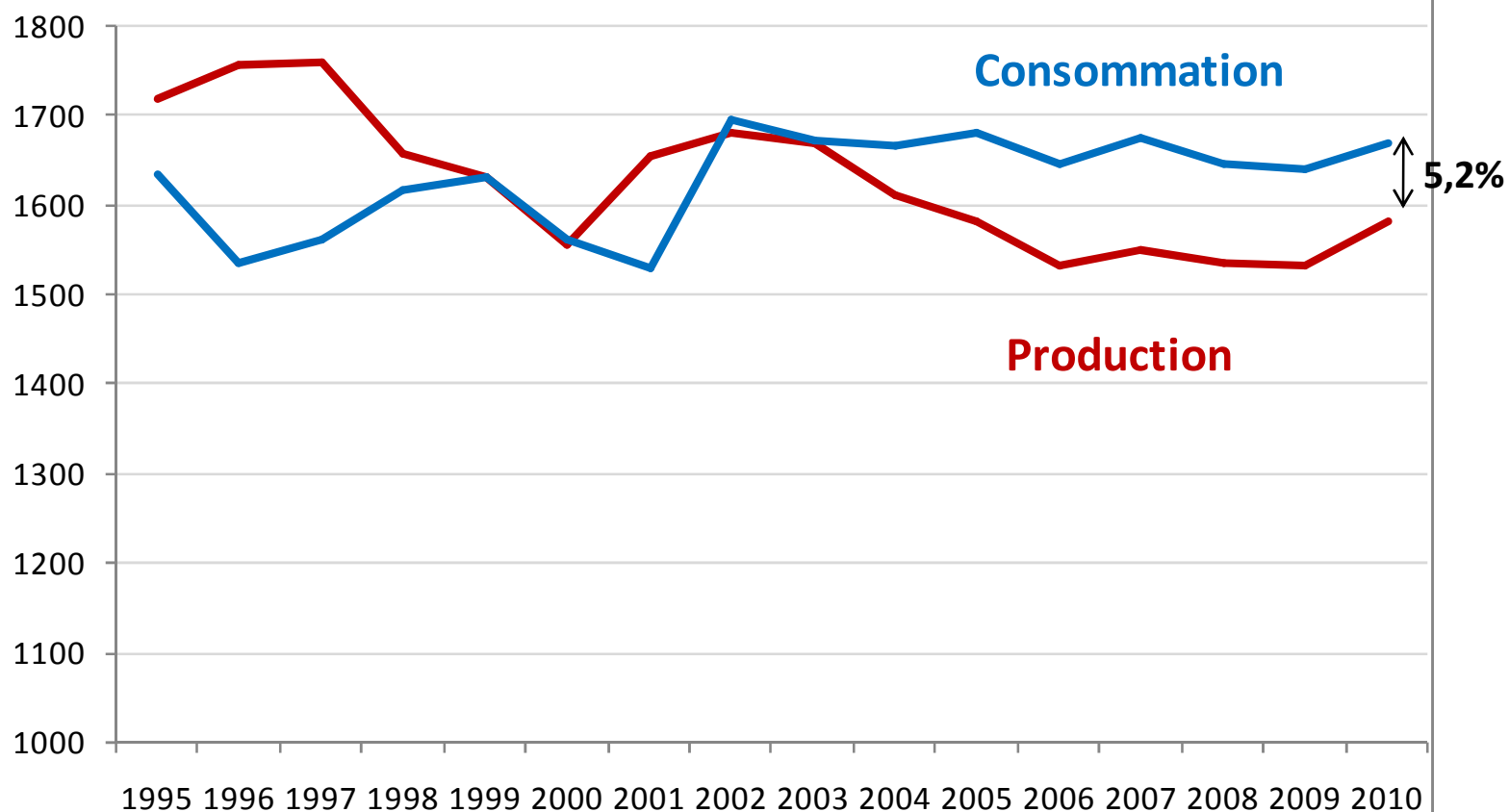


## Une restructuration plus rapide dans l'UE



## Une production française qui ne satisfait plus la demande intérieure en viande

Production et consommation de viande bovine en France (1 000 téc)

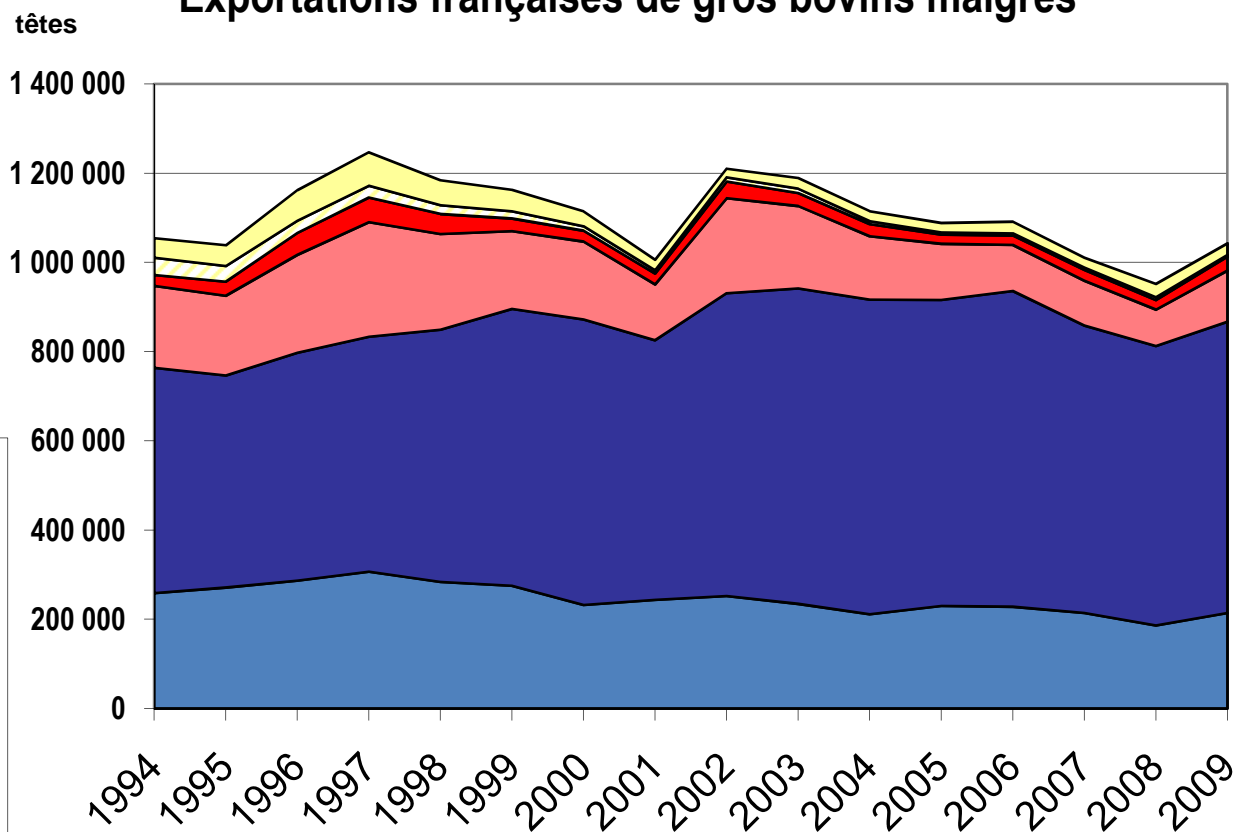


Source : GEB-Institut de l'Élevage d'après SSP et Douanes françaises



## Mais un solde positif grâce aux exports en vif: 1 veau né sur 3 (1 sur 2 du cheptel allaitant)

Exportations françaises de gros bovins maigres



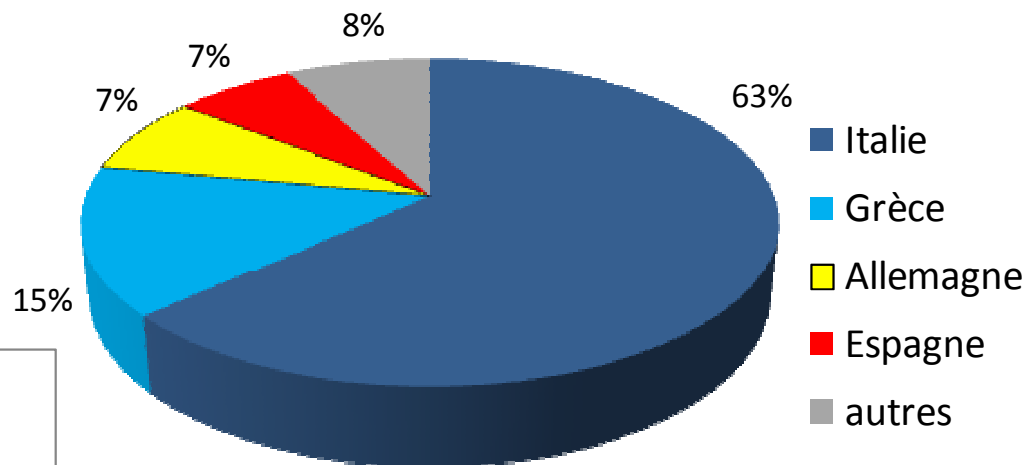
- Autre >300 kg
- Autre 160-300 kg
- Espagne >300 kg
- Espagne 160-300 kg
- Italie >300kg
- Italie 160-300 kg

GEB-Institut de l'Élevage d'après Douanes françaises

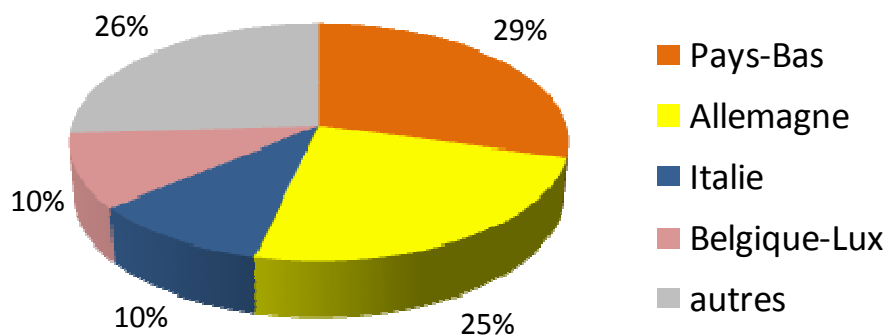
## Solde positif de 808 millions € en 2009 (viande + vif)



Exportations 2 080 millions d'euros



Importations 1 272 millions d'euros



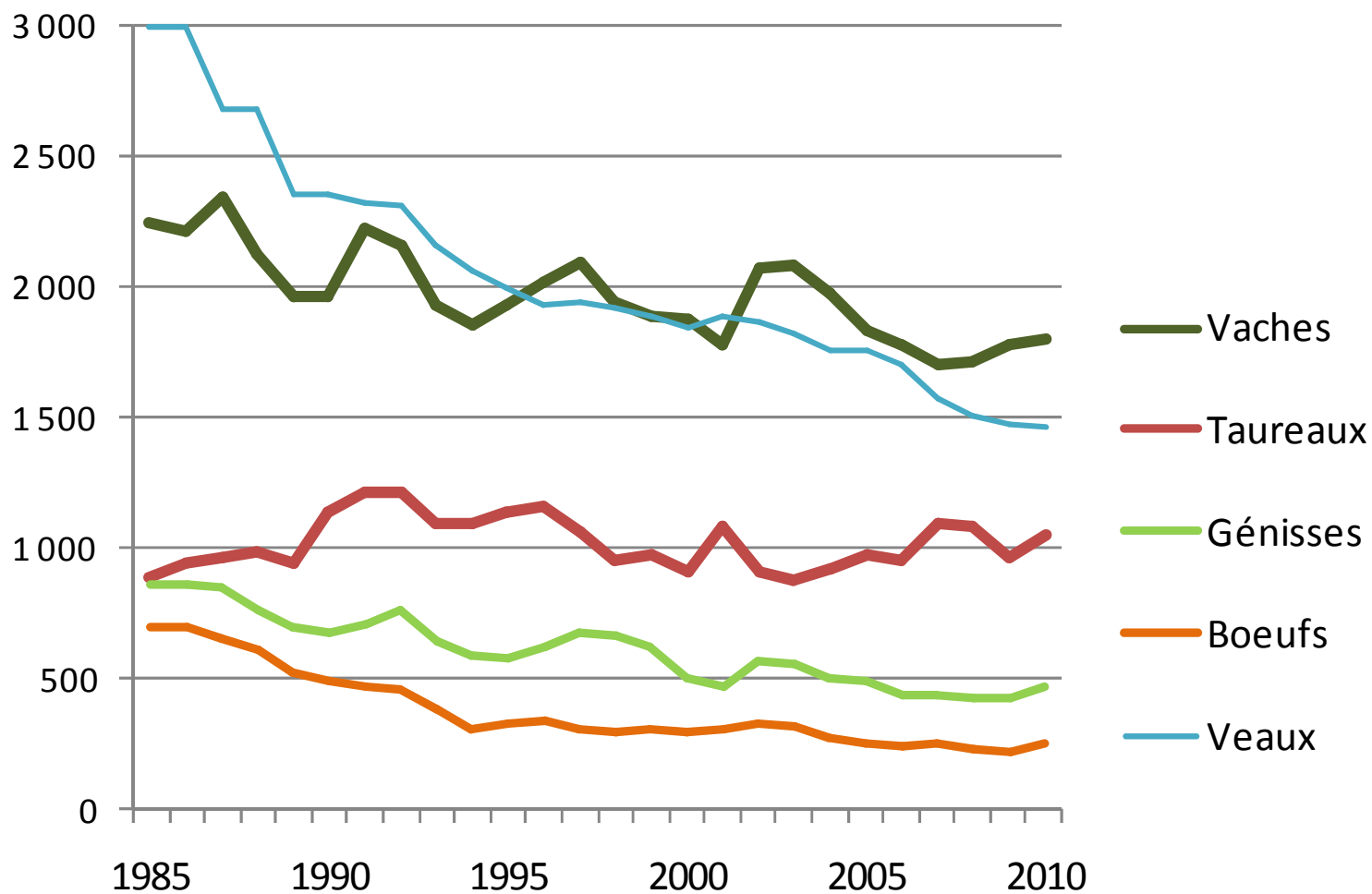
En viande seulement:  
**Imports de 25% de la conso.**  
**Exports de 20% de la production**

*GEB-Institut de l'Élevage d'après Douanes françaises*



## Recul de la production contrasté selon les types

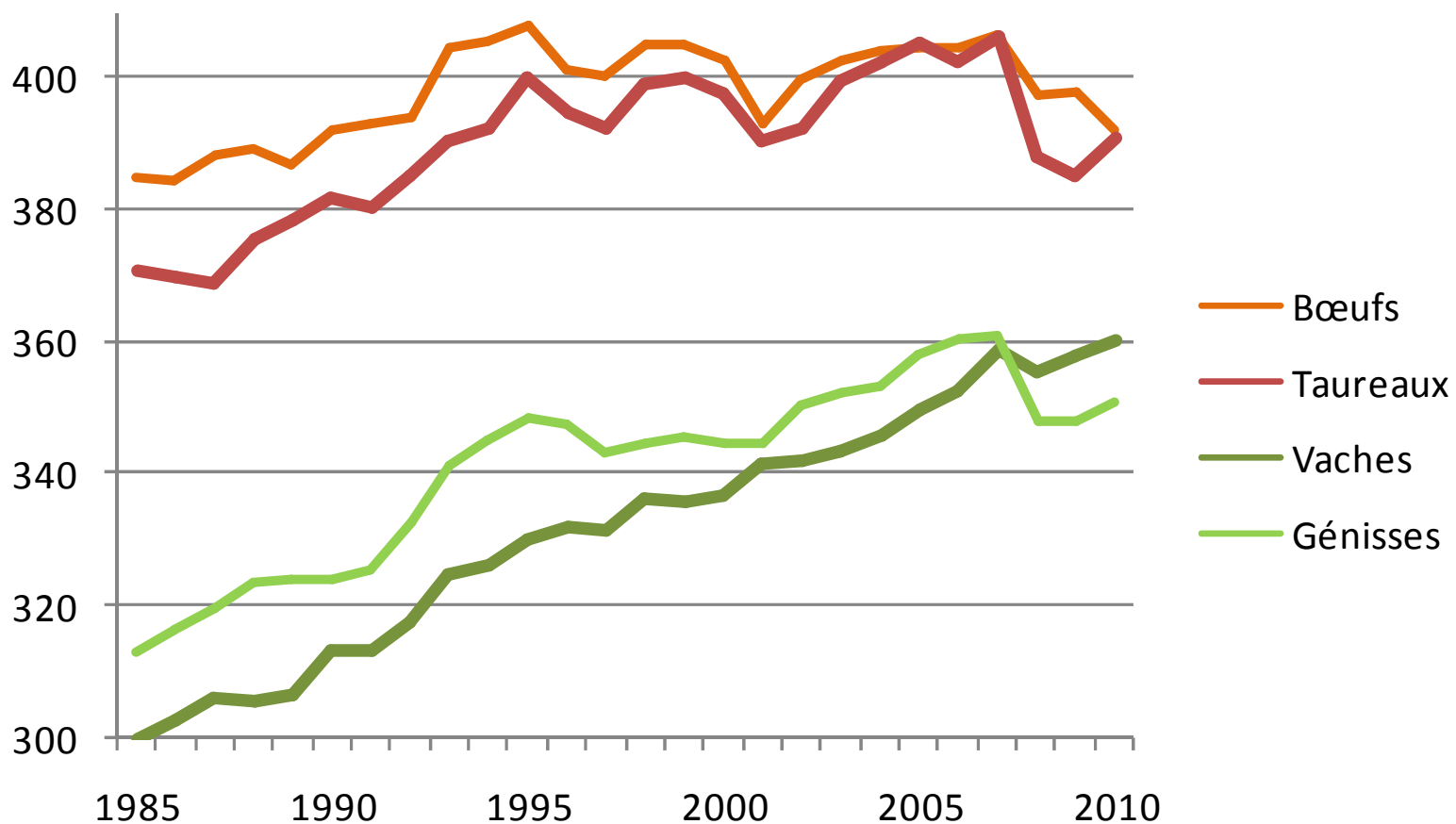
### Abattages France en 1 000 têtes



GEB-Institut de l'Élevage d'après SSP

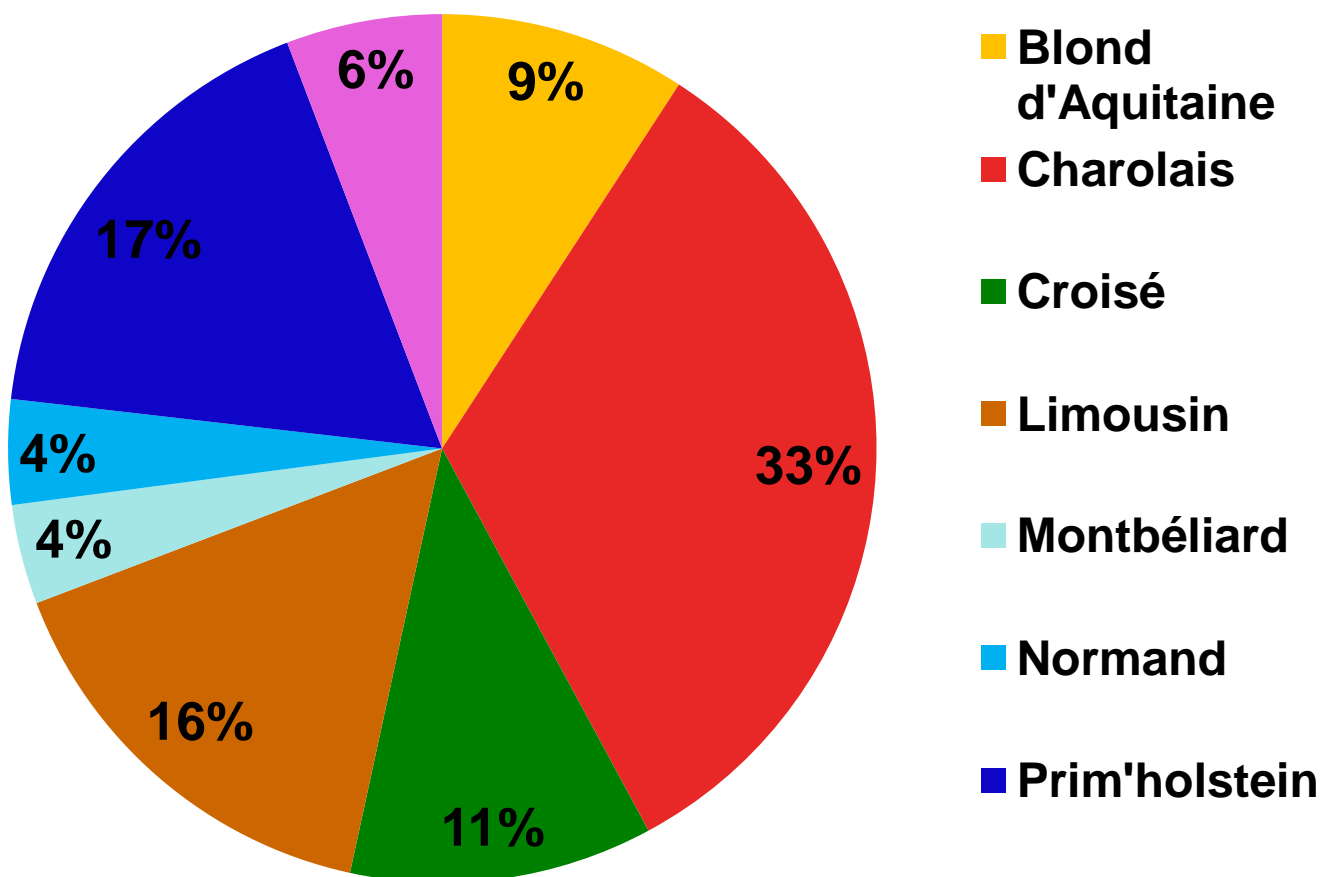
## Un alourdissement tendanciel... mais des accidents

### Poids moyen des carcasses en kg



GEB-Institut de l'Élevage d'après SSP

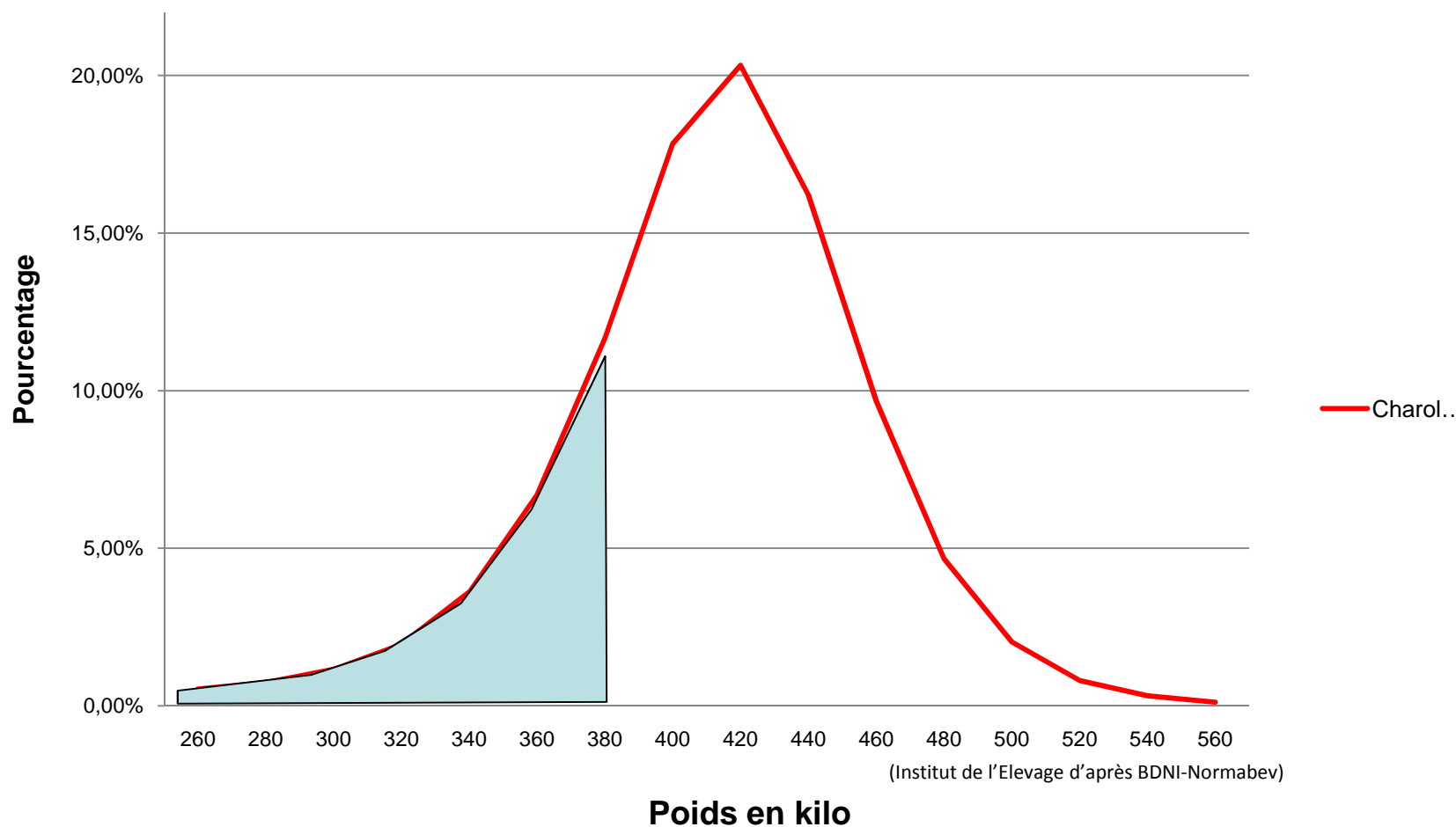
## Taurillons: Les types raciaux produits en 2009



- **1/3 Charolais**
- **25 % races laitières**

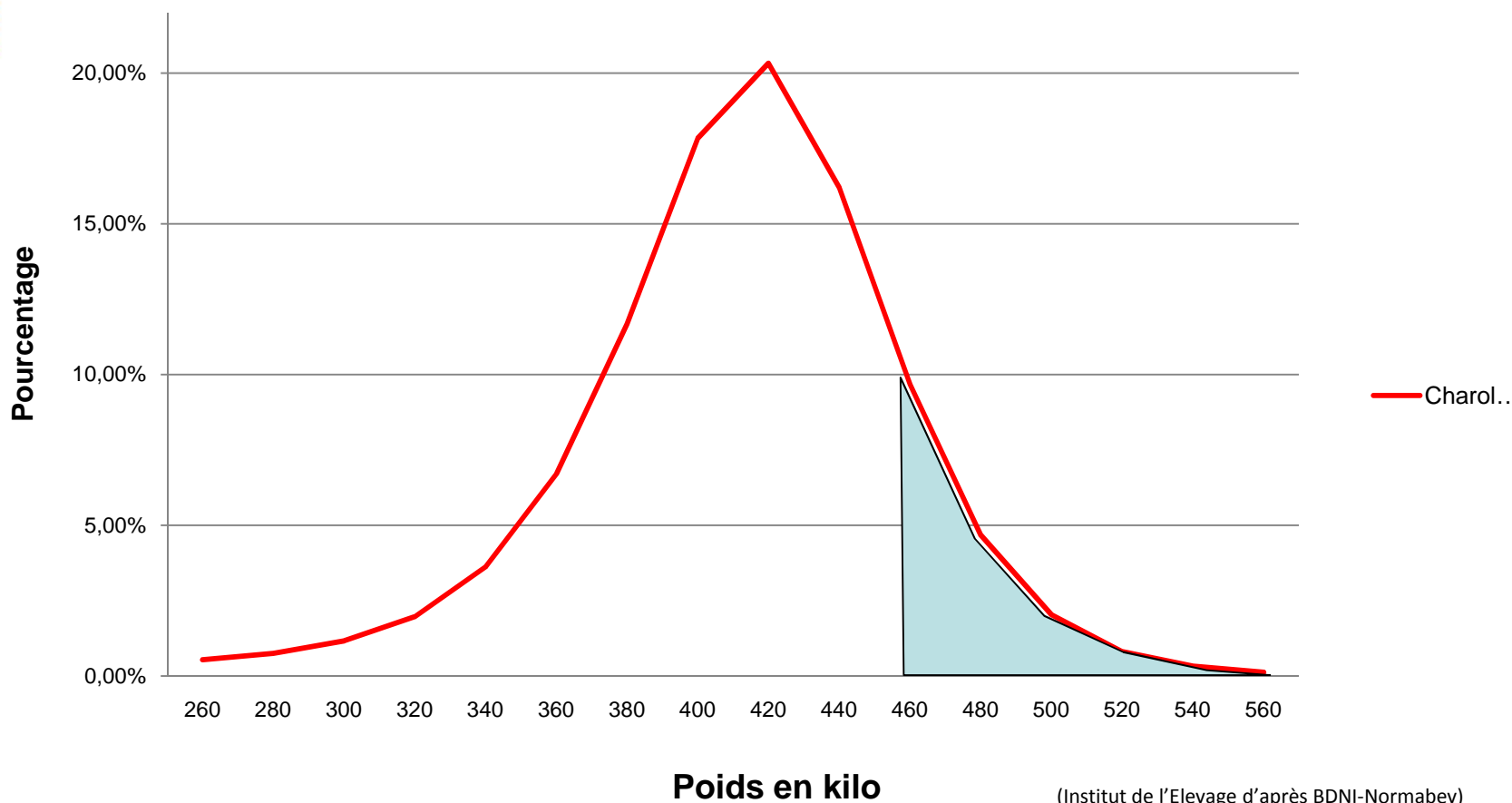


## Une production hétérogène de jeunes bovins



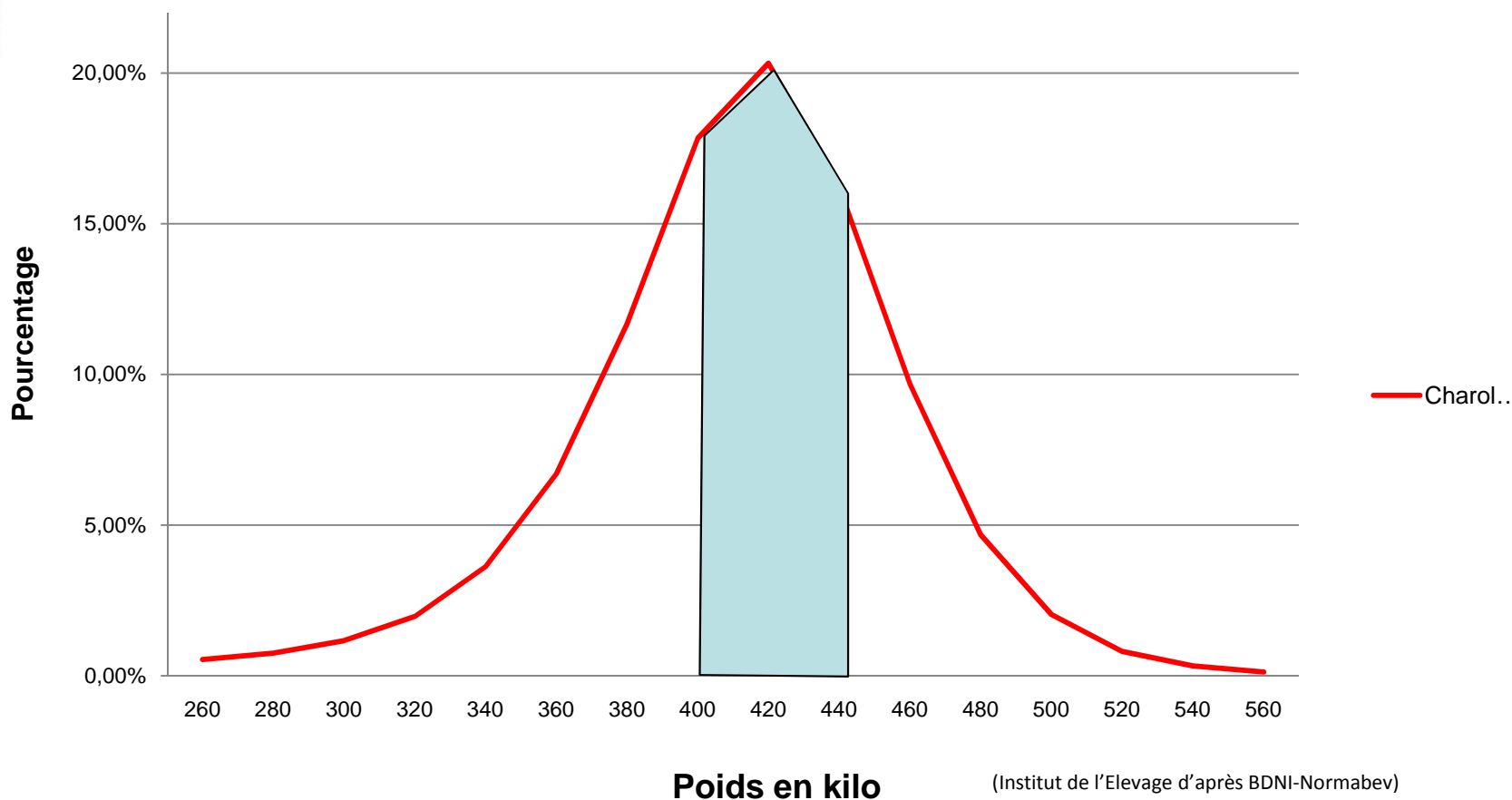
- **Au sein d'une même race la variabilité de poids est forte :**
  - **Charolais : 16 % pèsent moins de 380 kg**

## Une production hétérogène de jeunes bovins



- **Au sein d'une même race la variabilité de poids est forte :**
  - **Charolais : 16 % pèsent moins de 380 kg**
  - **18 % pèsent plus de 460 kg**

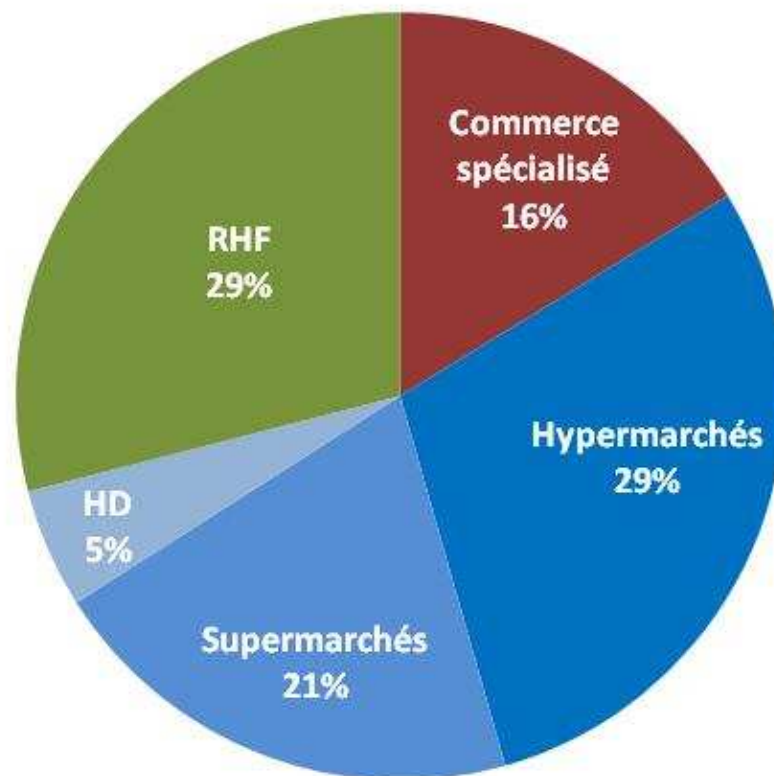
## Une production hétérogène de jeunes bovins



- **Au sein d'une même race la variabilité de poids est forte :**
  - **Charolais :** 16 % pèsent moins de 380 kg  
18 % pèsent plus de 460 kg  
« cœur de gamme » 400-440 kg : 38 % des charolais

## Qui commercialise le bœuf en France en 2008 ?

Viande de gros bovins (en volumes)



**Achats des ménages  
= 71% des volumes**

**GMS-Hard Discount =  
55% des volumes**

Source : Institut de l'Élevage d'après  
FranceAgriMer, TNS, SSP

## Les élaborés portent la consommation

- Évolution de la composition des achats des ménages

(%)	1999	2005	2007
Viandes à griller	48	43	41
Viandes à braiser	22	19	19
Viandes hachées fraîches	17	20	22
Viandes hachées surgelées	13	18	18

30% (between 1999 and 2005 for fresh minced meat)  
40% (between 2005 and 2007 for fresh minced meat)

Source : GEB-Institut de l'élevage d'après TNS

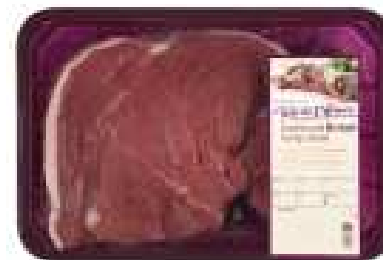




## L'évolution de la consommation

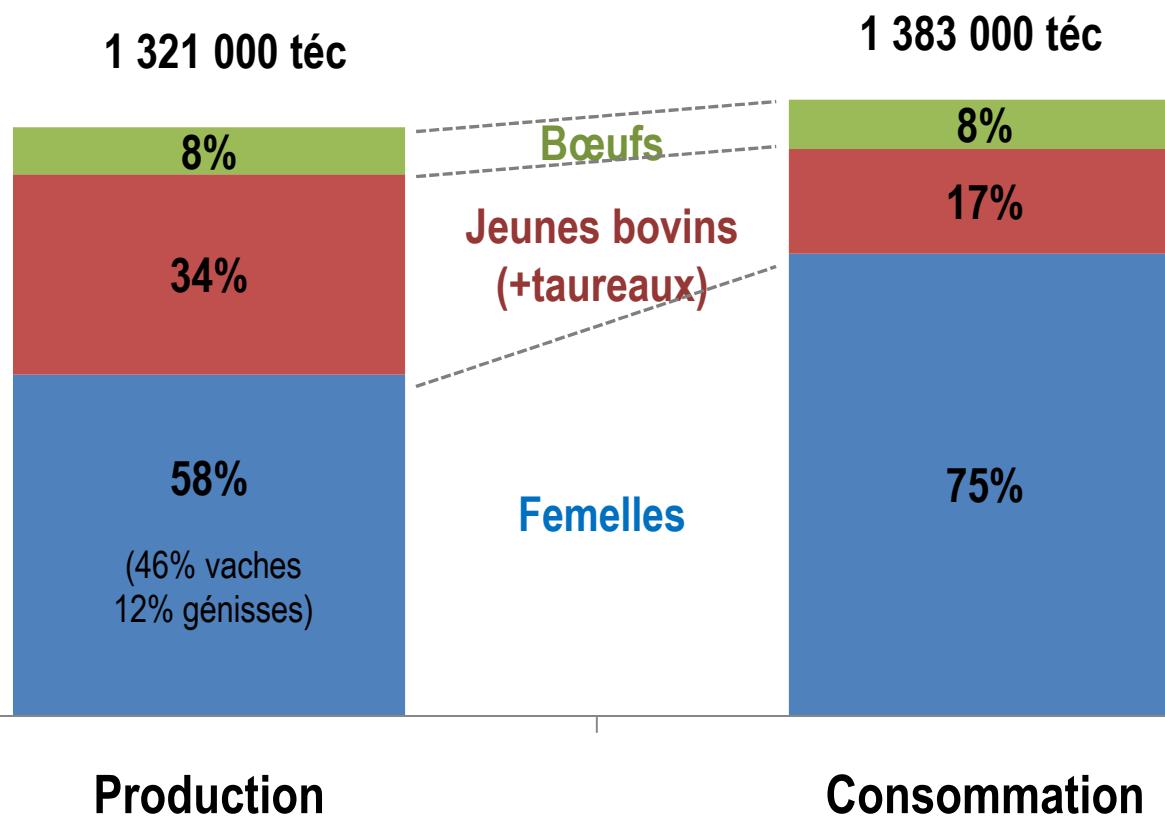
- de moins en moins de bouchers traditionnels
- une part de + en + importante en libre service
  - une filière de plus en plus "industrialisée"
- ...et une attente de produits de + en + «standards»

UVC = Unité de vente consommateur  
UVCI = UVC fabriquée chez l'industriel



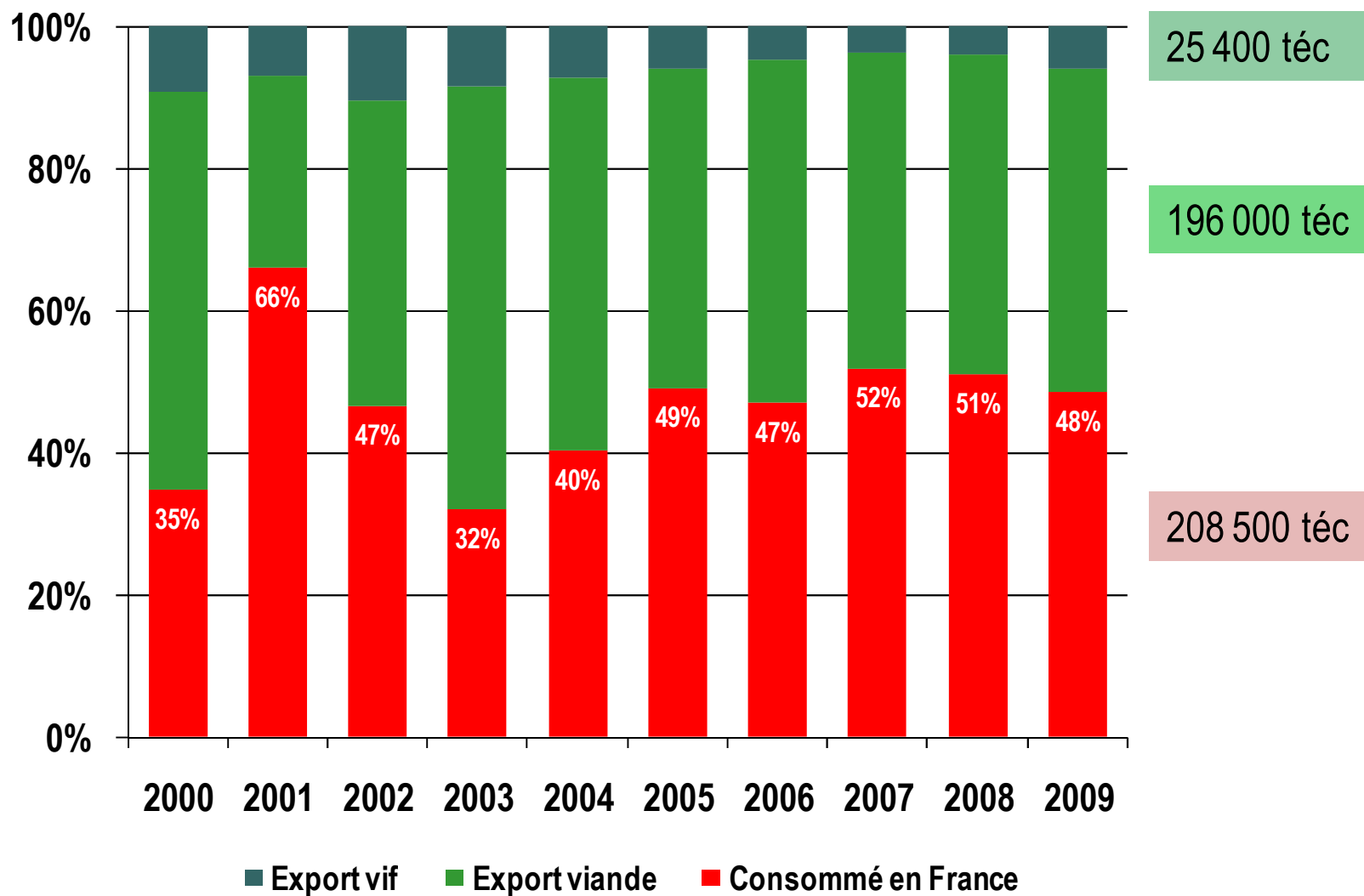
→ **Tout ceci ne va pas dans le sens de l'évolution de l'offre**

## Un déséquilibre qualitatif Production/Consommation



Estimations GEB-Institut de l'Élevage d'après SSP et enquêtes

## Taurillons: une production exportée pour moitié

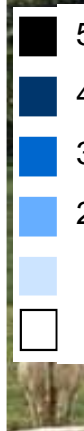


Source : GEB-Institut de l'élevage d'après SSP et Douanes



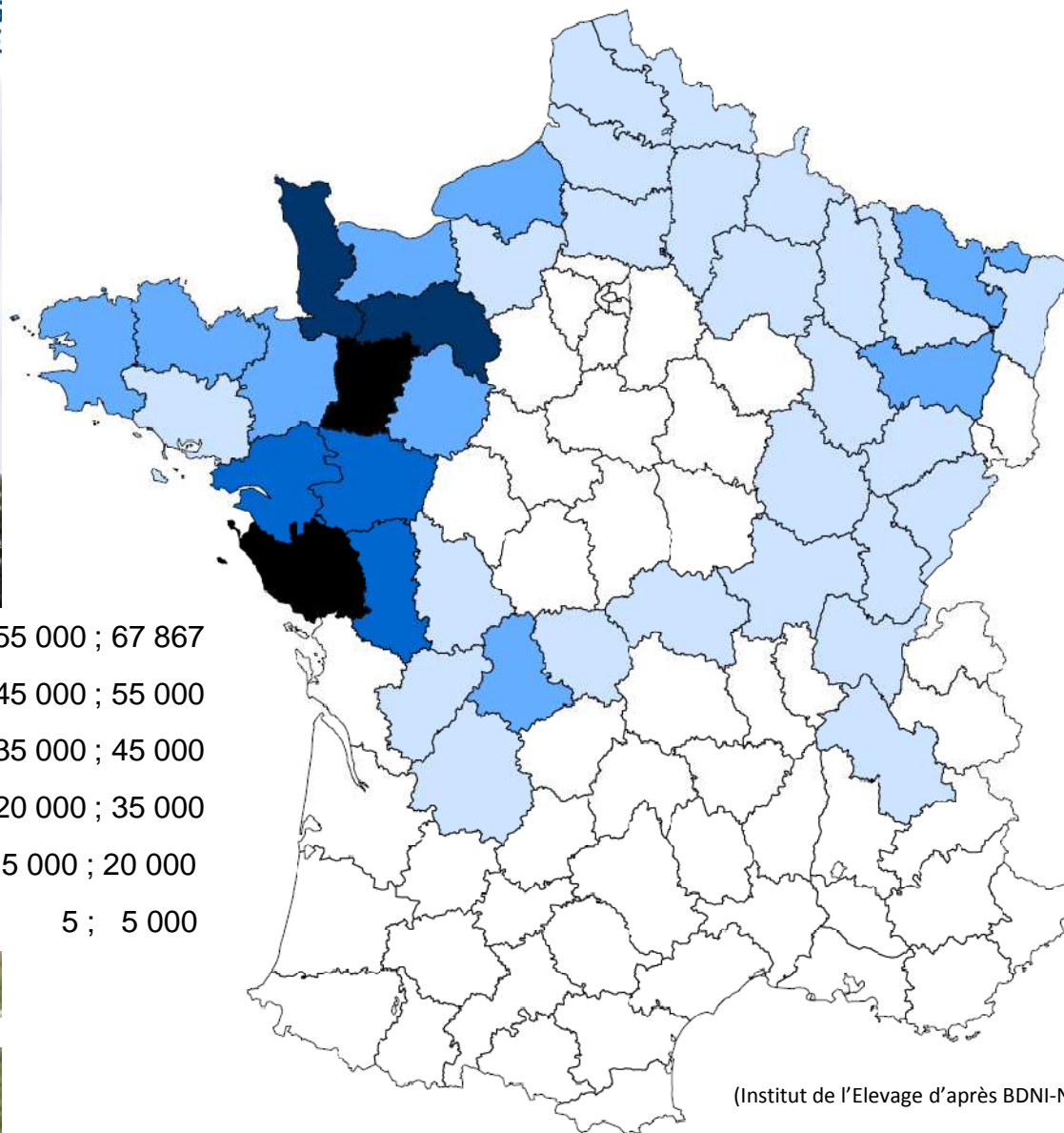
INS  
L'E

## Concentration des jeunes bovins dans l'Ouest



Fi

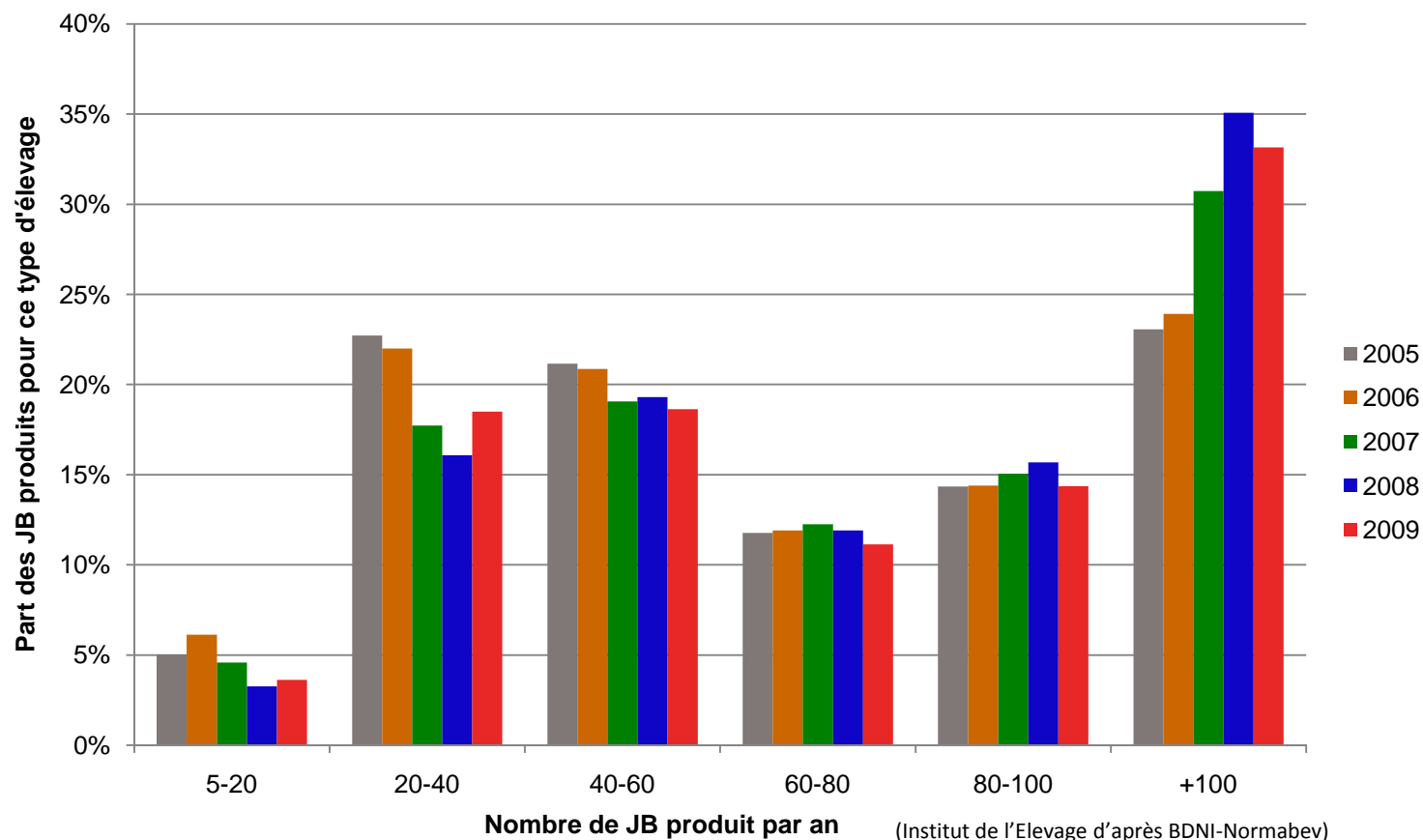
Journée AFZ – 12 janvier 2010



(Institut de l'Elevage d'après BDNI-Normabev)

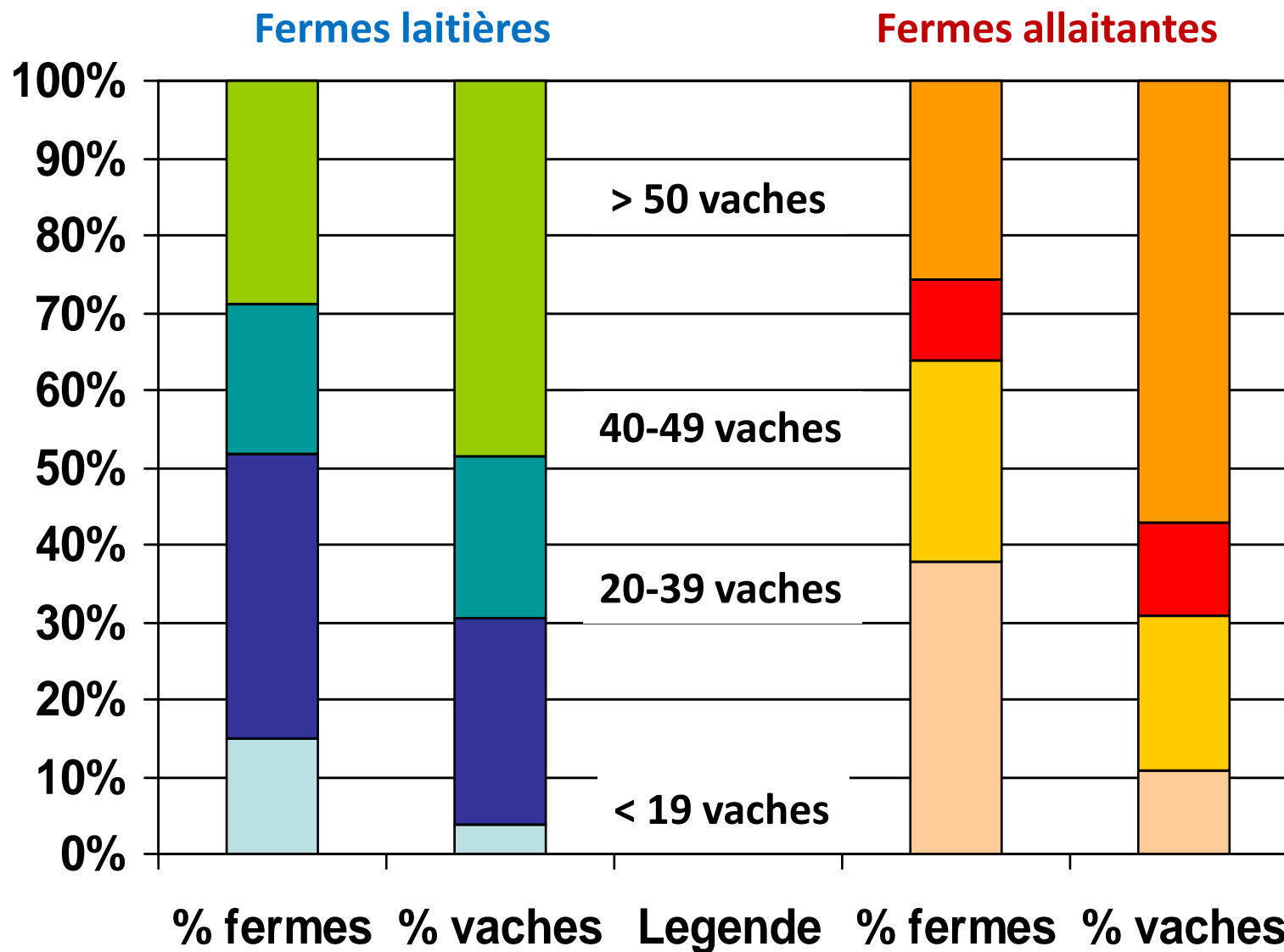
- La production de taurillon est surtout liée à l'activité laitière: 51% de la production
- Les seize 1ers départements: 62 % de la production nationale

## Fort agrandissement des ateliers: ex Lait + achats

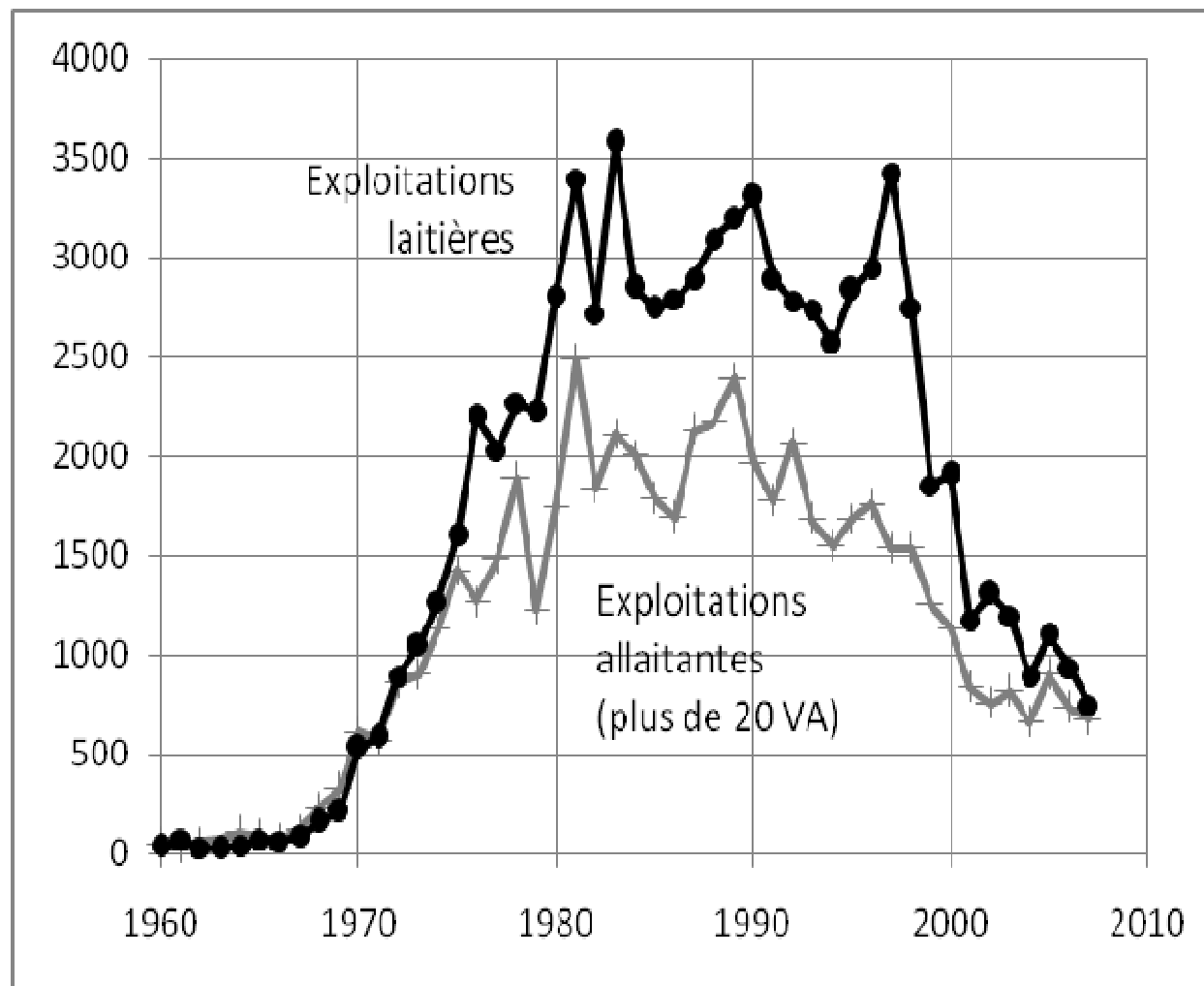


- **Moyenne: 52 JB/exploitation (90 pour les engraisseurs spéc. Mais ne font que 11% de la production)**
- **Les élevages de +100 JB : de 23% à 34% de la production en 2009**
- **2009 : crise laitière → achat de moins de broutard face aux problèmes de trésorerie**

## Des structures encore très disparates



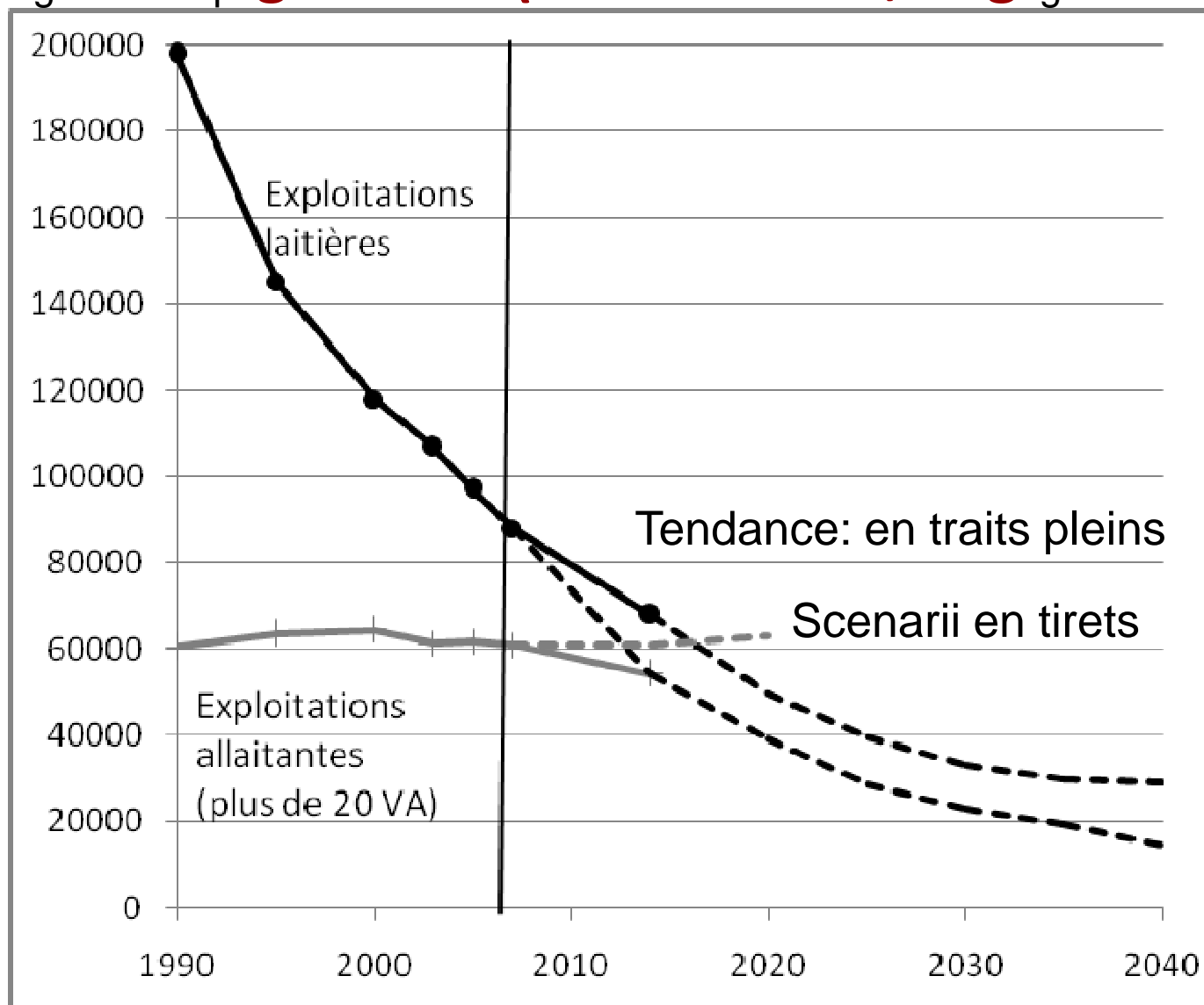
## L'enjeu démographique: année d'installation des chefs d'exploitation présents en 2007



Source : Agreste enquêtes structures – traitement Institut de l'Élevage



## L'évolution de l'élevage viande très lié à celle de l'élevage laitier (reconversion, engraissement...)



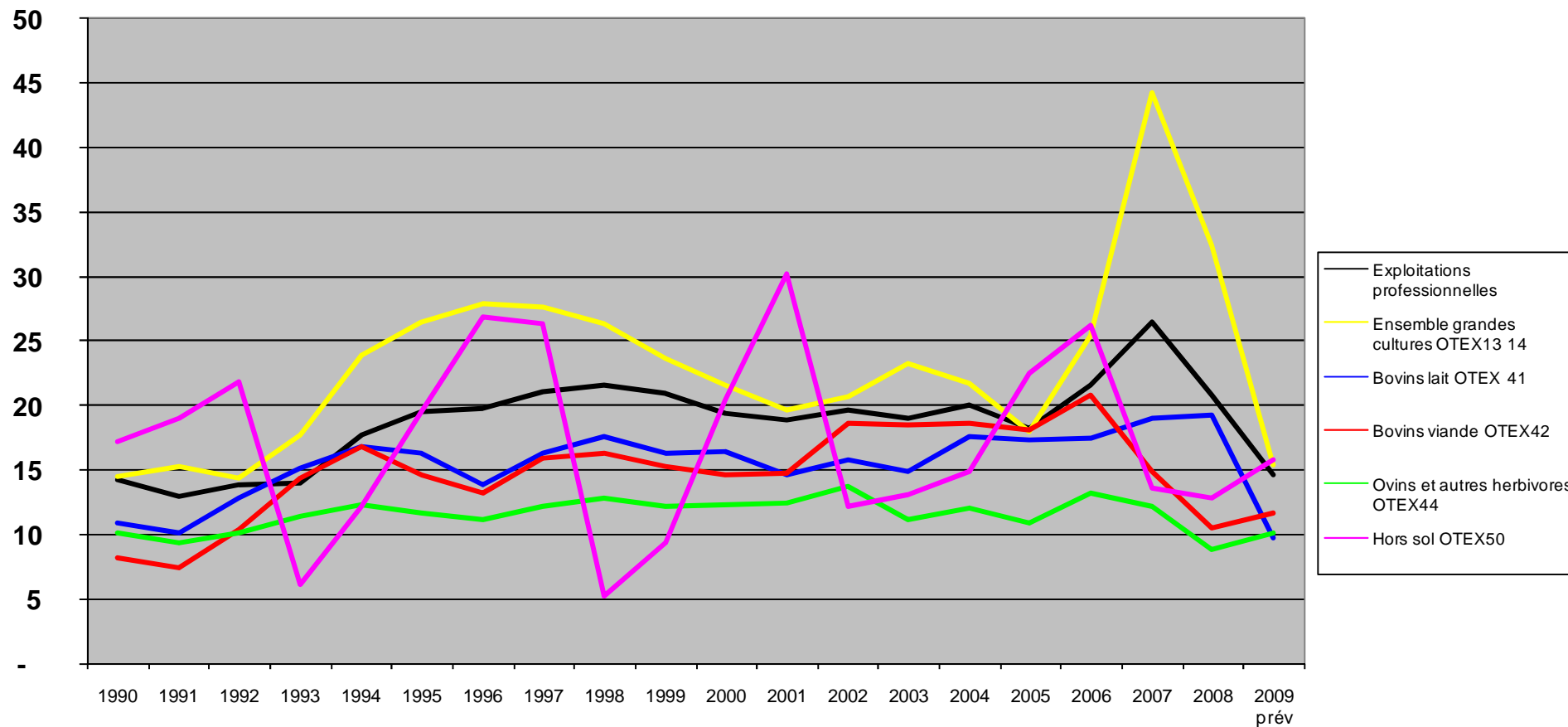
Source : Agreste enquêtes structures – traitement Institut de l'Élevage



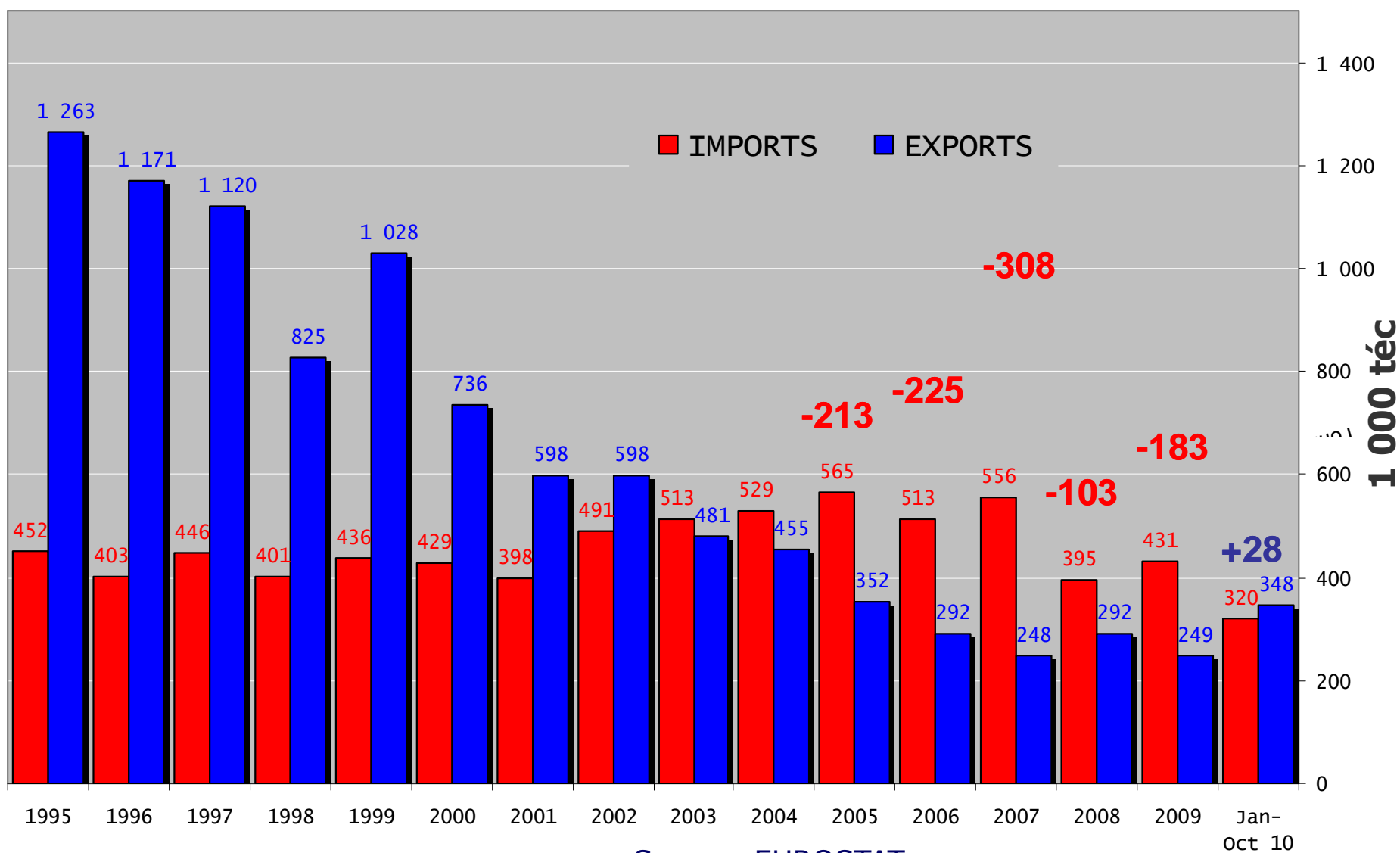
# Enjeu renforcé par les faibles revenus des éleveurs viande depuis 2007

Résultat courant avant impôts / UTA non salariée (milliers euros courants)

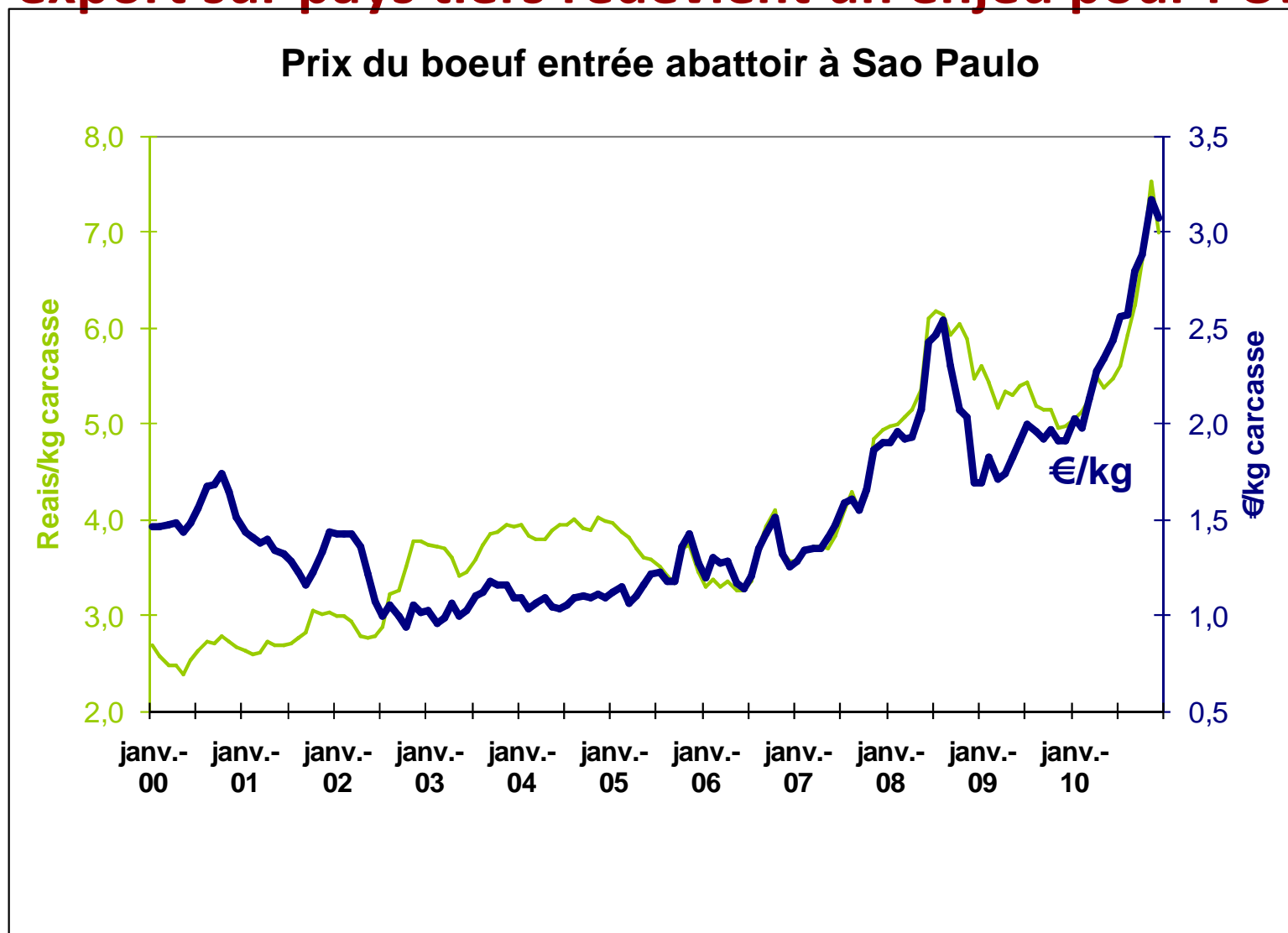
Source : Agreste - RICA et comptes nationaux par catégorie d'exploitations - juin 2010



## Avec la flambée des cours mondiaux, l'export sur pays tiers redevient un enjeu pour l'UE



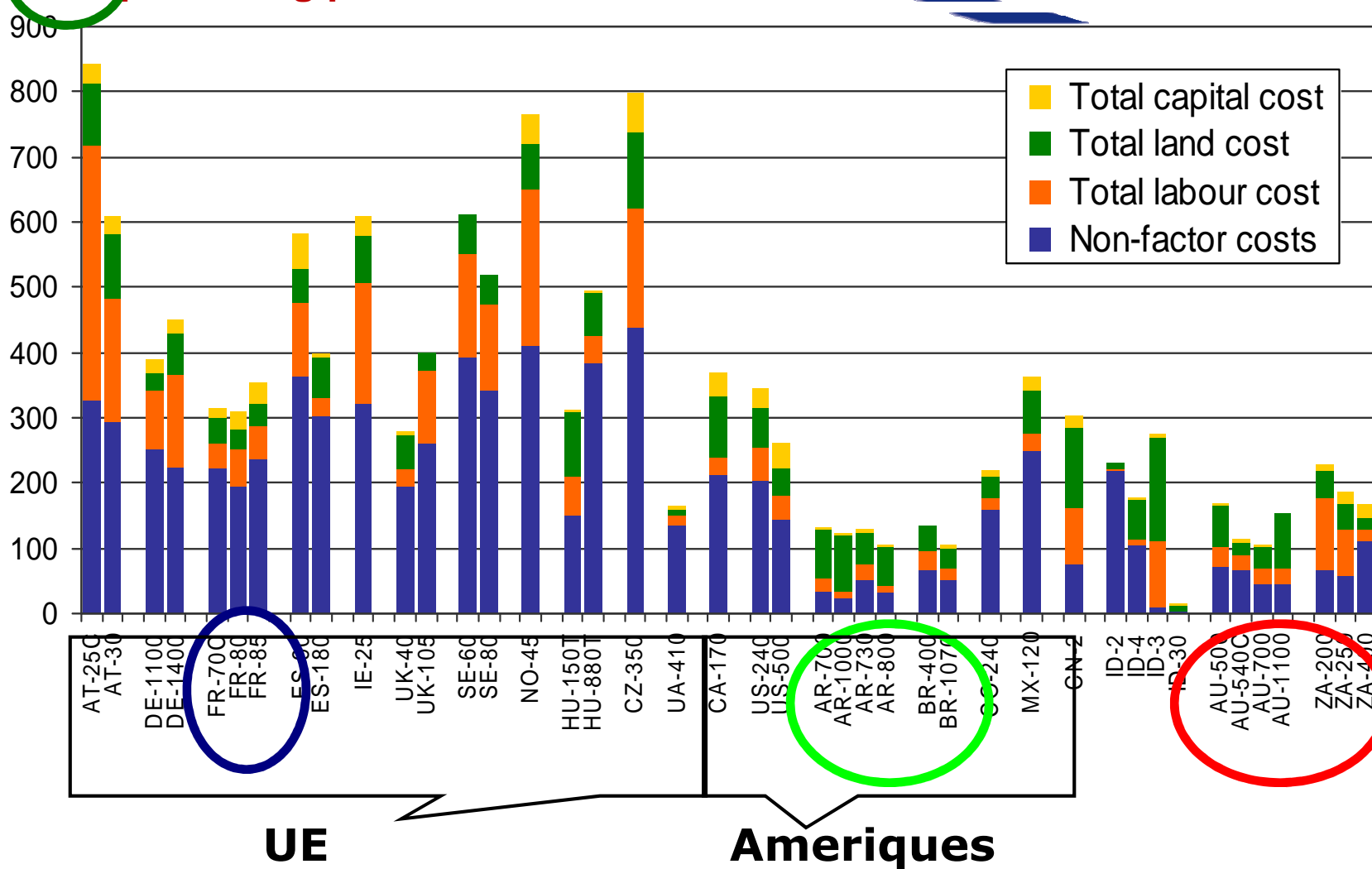
## Avec la flambée des cours mondiaux, l'export sur pays tiers redevient un enjeu pour l'UE



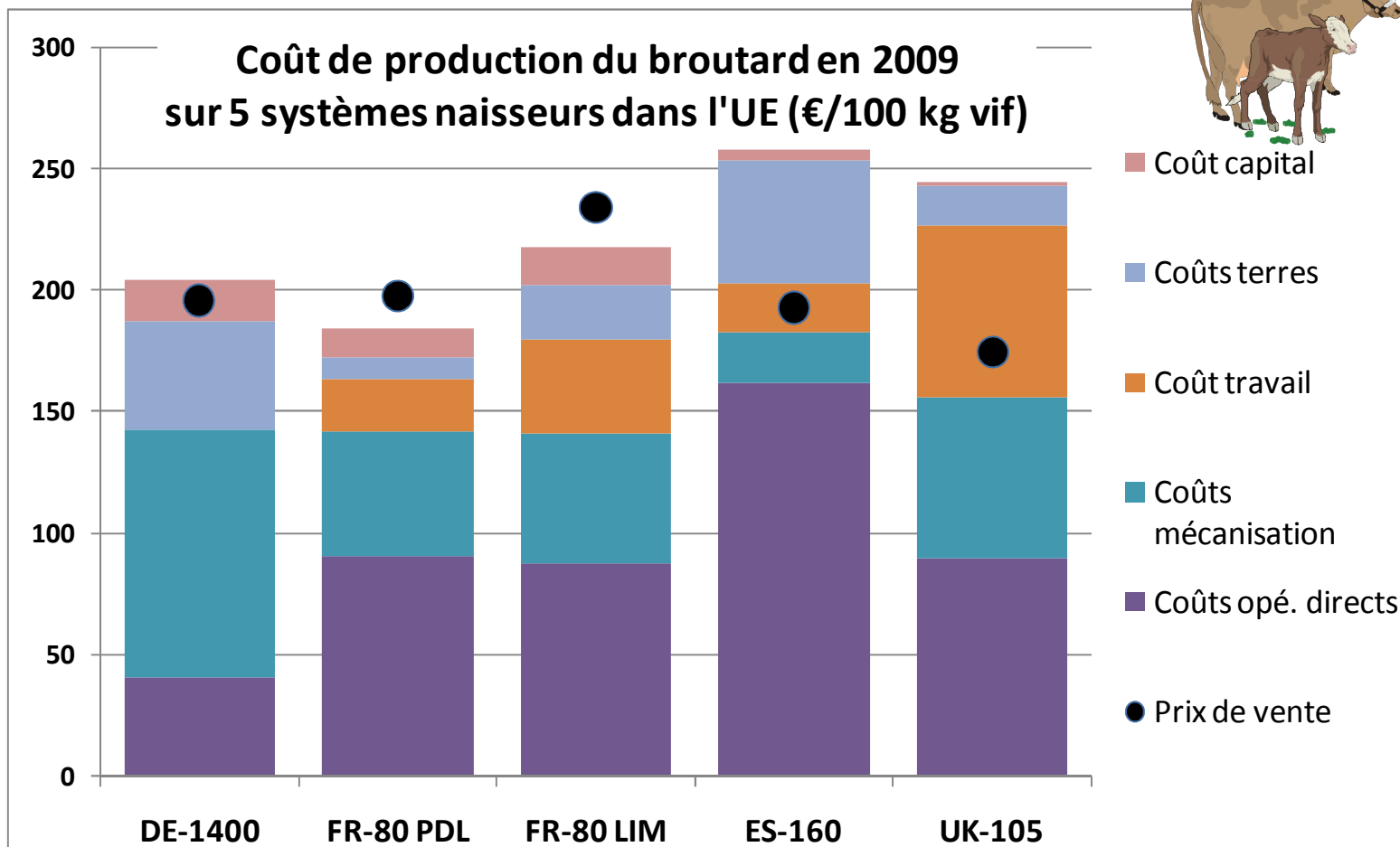
Source: GEB-Institut de l'Élevage selon CEPEA et Banco do Brasil

# Les systèmes naisseurs français compétitifs... en UE

US\$ par 100 kg poids vif en 2008



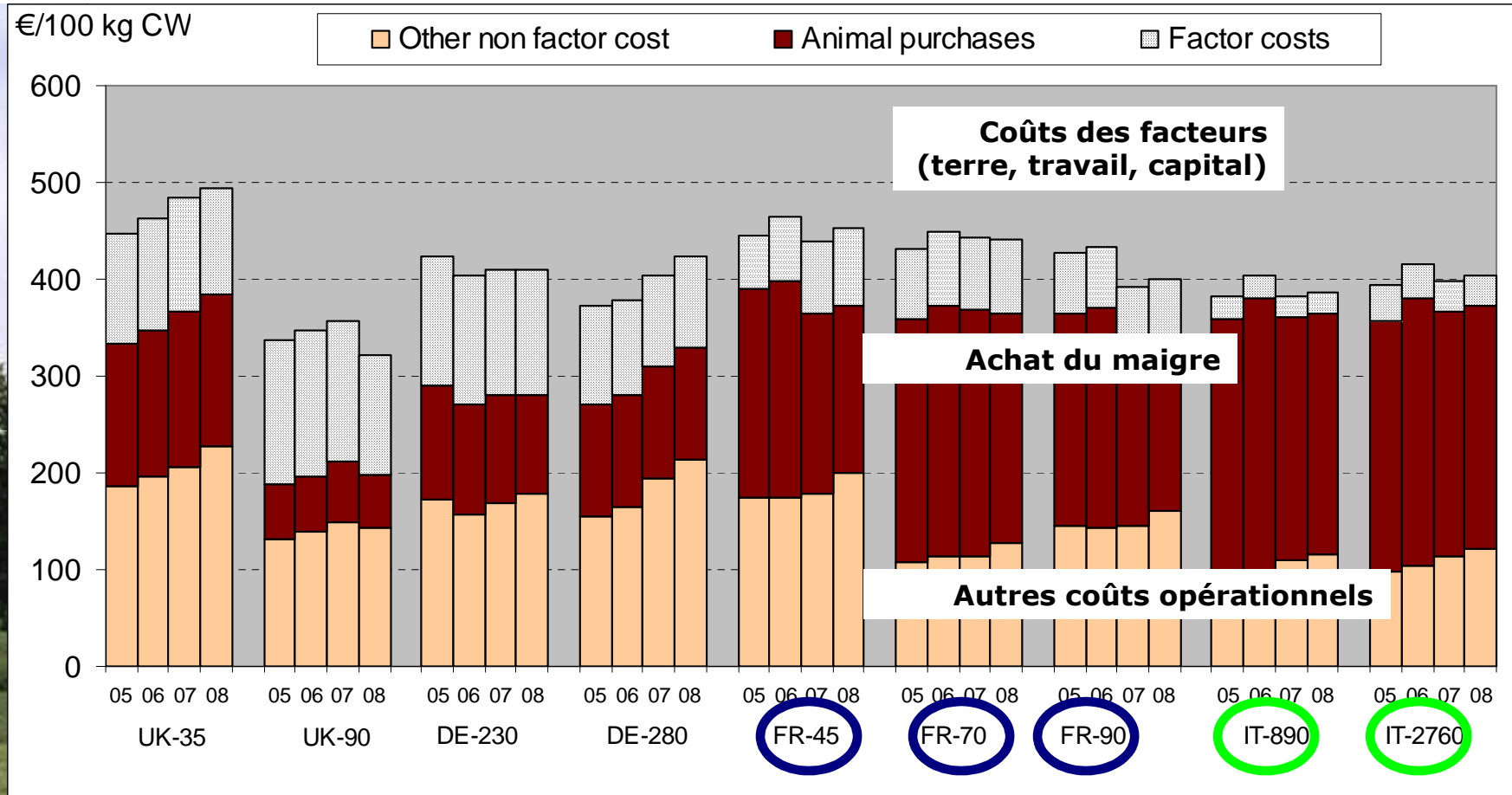
## Résultats 2009 pour les naisseurs en UE



Source: GEB-Institut de l'Élevage selon agribenchmark

- Réduction des coûts et des écarts en 2009/2008.
- Les systèmes français étudiés couvraient leurs coûts (mais baisse des ventes en volume suite à la FCO)...
- ...contrairement à la plupart des autres en UE

# Les coûts d'engraissement des jeunes bovins dans l'UE



Source: GEB-Institut de l'Élevage selon agribenchmark

- Echelle de coûts assez resserrée.
- En 2007 & 2008, les produits ne couvrent même pas les coûts opérationnels et l'achat des broutards.

## Diapositive 30

---

### PhC1

Signification des sigles:

Il s'agit de cas-types suivis par les experts de chaque pays.

Par ex FR-70: engraisseur français de 70 taurillons/an (certains sont mixtes laitiers, naisseurs-engraisseurs...).

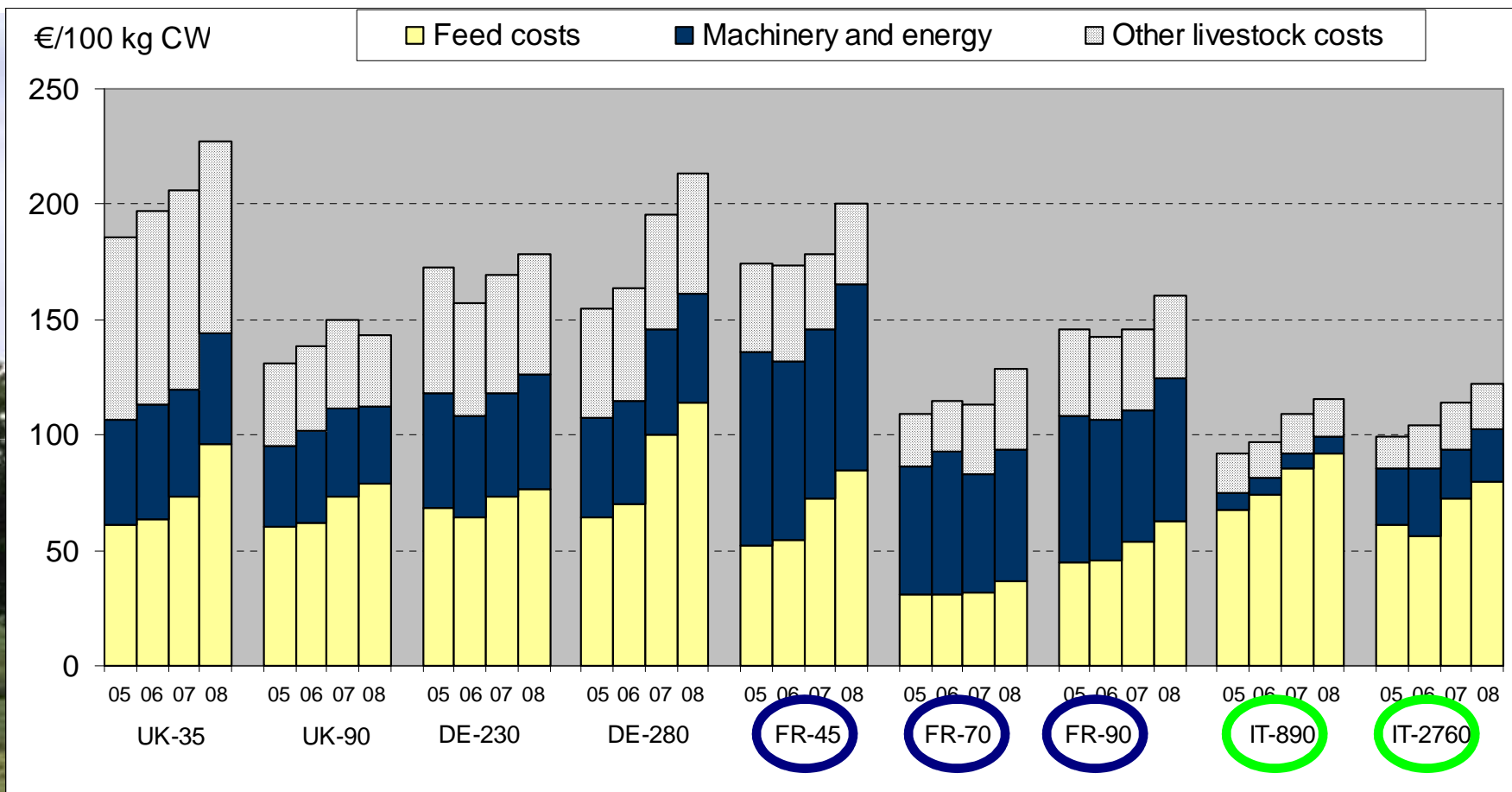
IT 890: Feed lot italien spécialisé de 890 têtes/an

etc.

On distingue systématiquement les ateliers naisseurs des ateliers engraissement quand ils sont dans les mêmes exploitations, avec clés de répartition des charges.

Philippe Chotteau; 01/12/2010

## Hausse des coûts opérationnels d'élevage de 2005 à 2008

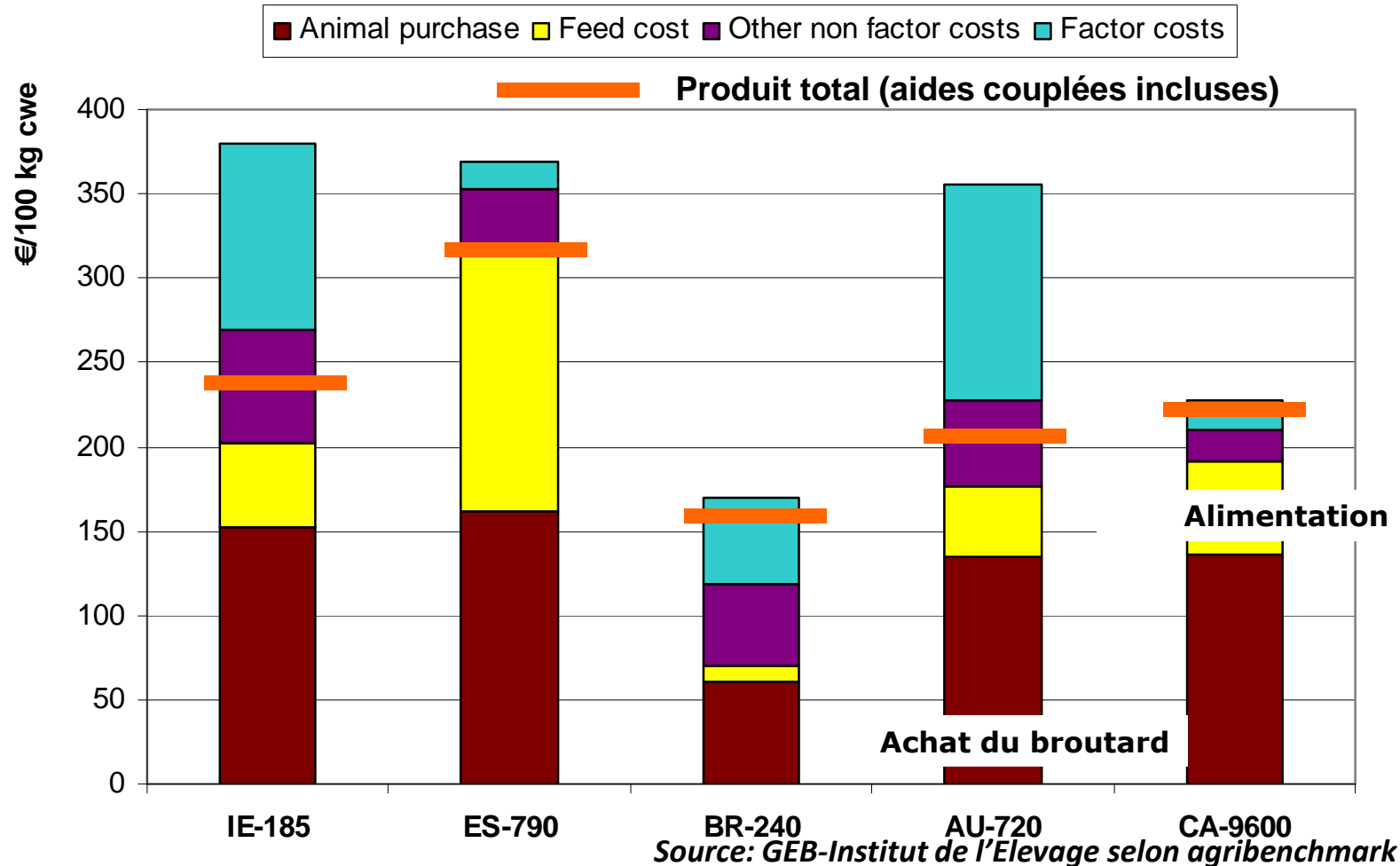


Source: GEB-Institut de l'Élevage selon agribenchmark

- Hausse de 9 à 38% des coûts opérationnels (achat de maigre non compris) de 2005 à 2008..
- => Pression sur le prix des animaux maigres



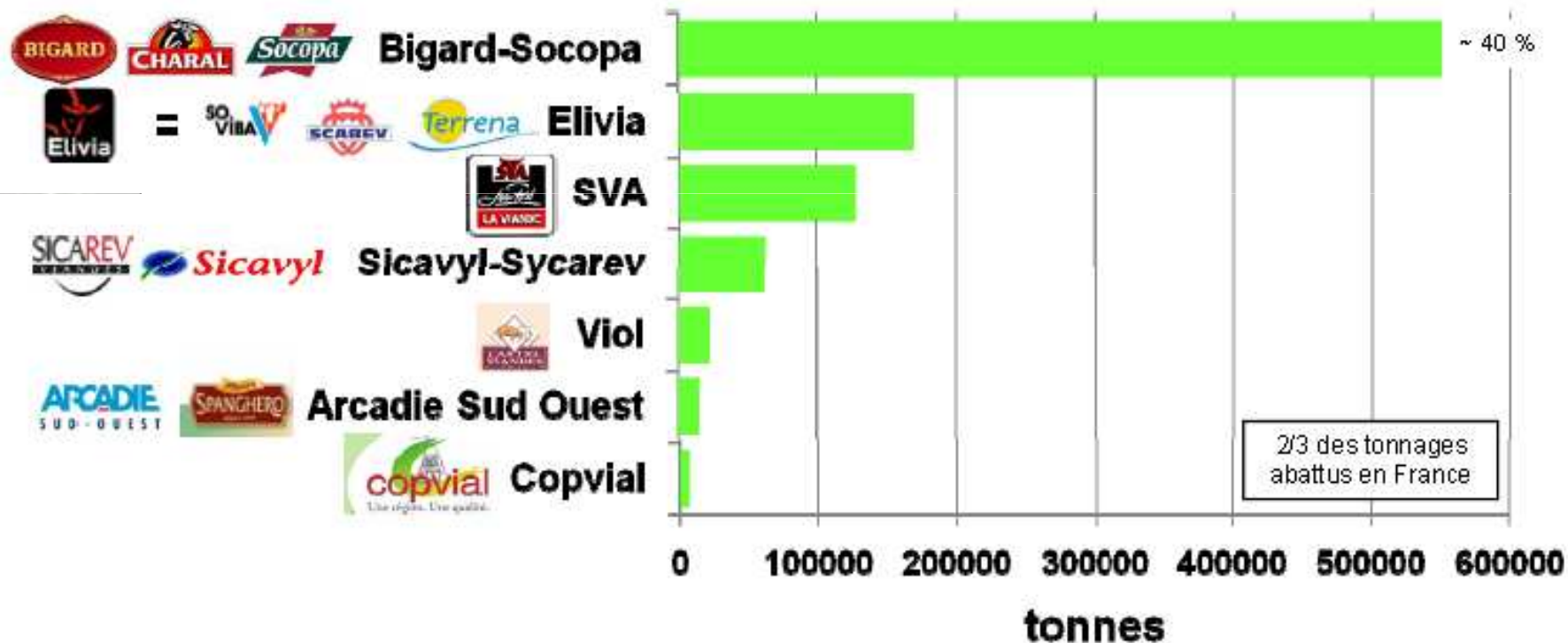
# Engraissement: comparaison internationale pour 2008



- Au sein de l'UE, les autres engraisseurs sont dans la même échelle de coûts en 2008 (Irlande-185, Espagne790).
- Canada et surtout le Brésil ont des coûts de 1/2 à 1/3 inférieurs à ceux des systèmes européens. Mais eux non plus ne couvrent pas tous leurs coûts.

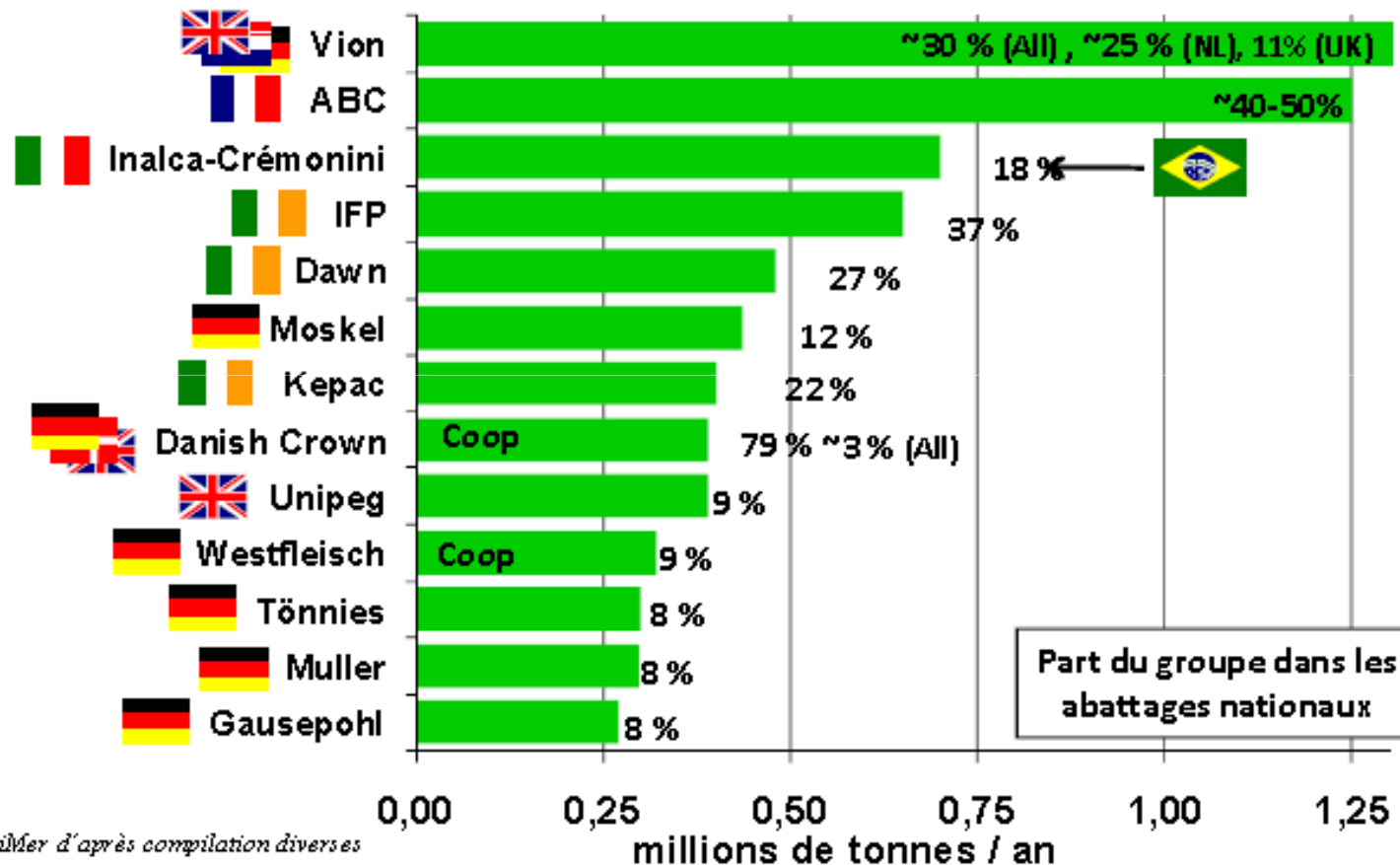


## Principaux groupes bovins français en 2009



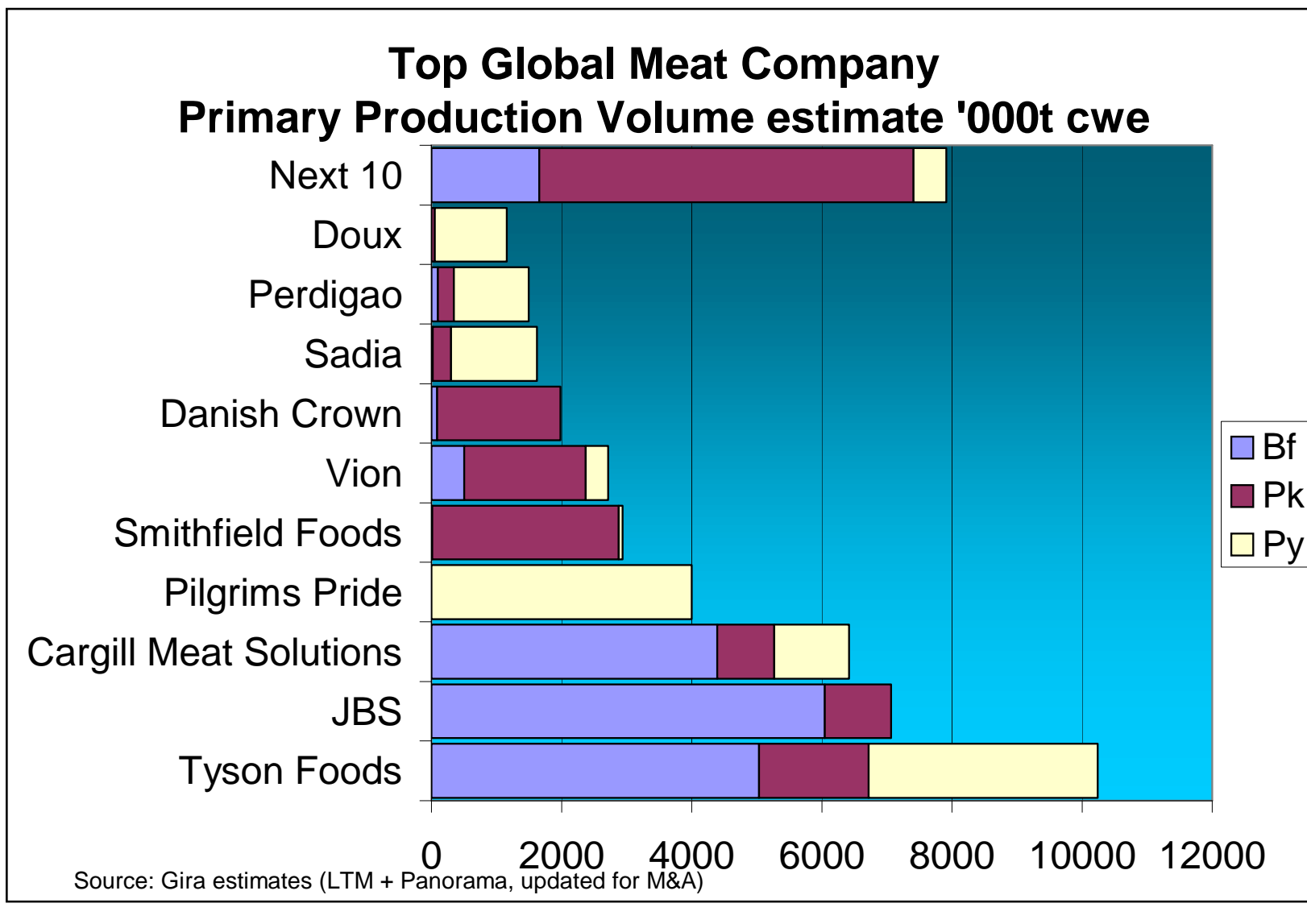
source : Diverses sources notamment sites internet, presse professionnelle

## Les principaux groupes européens d'abattage en 2008

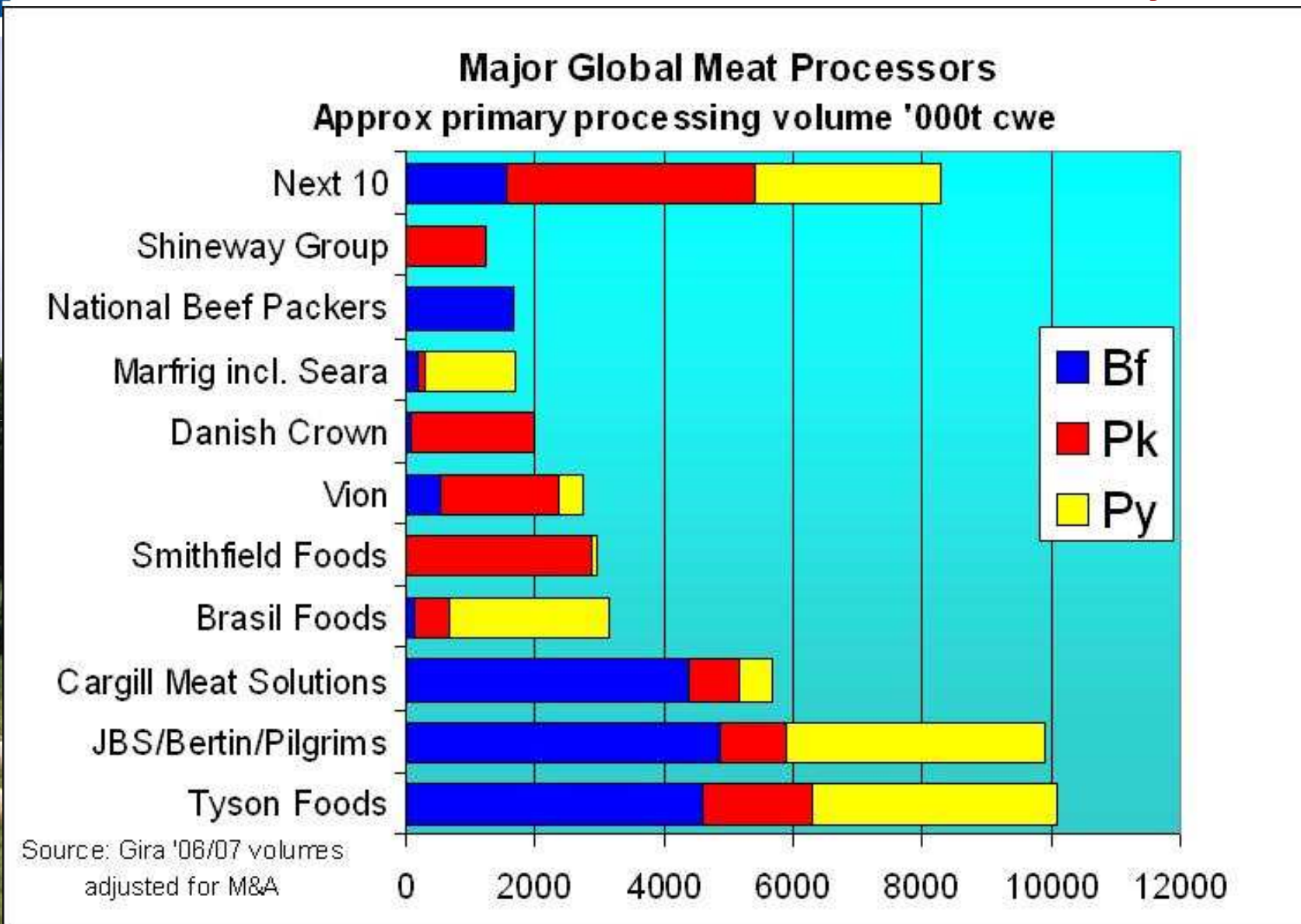


Source : France AgriMer d'après compilation diverses

## Début 2009: les leaders mondiaux des viandes ont le bœuf comme majeure



## Fin 2010: ils sont devenus des « Animal Proteins Global Players »



# Conclusion

- **Dépendance évidente/ PAC: aides couplées ou non, tarifs douaniers...**
- **Un vrai potentiel de production en France, avec ses points forts dans l'UE.**
- **Différentiation accrue des systèmes ? (herbe...). R&D plus que jamais nécessaire (coûts, innovation...)**
- **Jouer à la fois les produits élaborés et l'image qualité: le bœuf n'est pas une commodité!**
- **Démographie des éleveurs: une vraie opportunité.**
- **Concurrence des grandes cultures pourrait être mortifère sans régulation (abandon de l'élevage dans les z. intermédiaires)**

